

Toutes les côtes sont en centimètres

NOTA : En fonction des nécessités techniques de la réalisation, des modifications sont susceptibles d'être apportées à ce plan qui ne revêt, avant d'être annexé à l'acte authentique de vente, qu'un caractère informatif. Les surfaces indiquées sont approximatives. Les soffites, faux-plafonds, retombées et gaines sont susceptibles d'évoluer en situation, en nombre et en dimensions. La végétalisation n'est pas contractuelle. Les éléments de mobilier (meubles et plans de travail) ne sont placés qu'à titre indicatif. Les accès aux terrasses et prolongements extérieurs peuvent comporter un surbau ou hauteur de marche à franchir.

PF : Porte - Fenêtre  
 VR E : Volet roulant électrique  
 VR M : Volet roulant manuel  
 GTL : Tableau électrique  
 PL : Placard  
 LV : Lave Vaisselle  
 LL : Lave Linge  
 R : Réfrigérateur

C : Plaques de cuisson  
 CH : Chaudière  
 RD : Receveur de douche 90x120cm  
 MV : Meuble vasque  
 GC : Garde corps métallique  
 All 01 : Allège pleine 80 cm et lisse horizontale métallique  
 All 02 : Allège pleine 50 cm et garde corps métallique



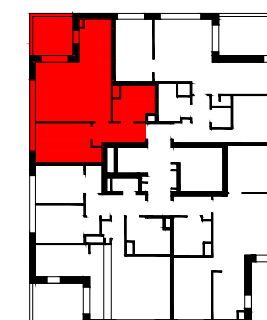
**Espacil Accession**  
 Groupe ActionLogement

SCCV BOIS SAUVAGE  
 15 rue Jeanne d'Arc - CS 14618 - 44046  
 NANTES Cedex 1

Bois Nevez  
 ZAC Champ de manoeuvre (îlot BS5B)  
 17 rue du Chêne Jaunais, 44300 Nantes

| Type | N° Appartement |
|------|----------------|
| T2   | 3501           |

| Bâtiment C | R+5 |
|------------|-----|
|------------|-----|



### SURFACES

|                  |                            |
|------------------|----------------------------|
| Chambre 1        | 10.46 m <sup>2</sup>       |
| Entrée           | 4.53 m <sup>2</sup>        |
| Sdb.             | 5.95 m <sup>2</sup>        |
| Séjour / Cuisine | 25.65 m <sup>2</sup>       |
| <b>Total :</b>   | <b>46.59 m<sup>2</sup></b> |
| Loggia           | 6.84 m <sup>2</sup>        |
| <b>Total :</b>   | <b>6.84 m<sup>2</sup></b>  |

|        |            |
|--------|------------|
| DATE   | 27/05/2024 |
| INDICE | 03         |