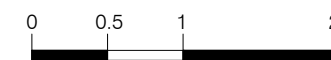


Toutes les côtes sont en centimètres

NOTA : En fonction des nécessités techniques de la réalisation, des modifications sont susceptibles d'être apportées à ce plan qui ne revêt, avant d'être annexé à l'acte authentique de vente, qu'un caractère informatif. Les surfaces indiquées sont approximatives. Les soffites, faux-plafonds, retombées et gaines sont susceptibles d'évoluer en situation, en nombre et en dimensions. La végétalisation n'est pas contractuelle. Les éléments de mobilier (meubles et plans de travail) ne sont placés qu'à titre indicatif. Les accès aux terrasses et prolongements extérieurs peuvent comporter un surbau ou hauteur de marche à franchir.

PF : Porte - Fenêtre
 VR E : Volet roulant électrique
 VR M : Volet roulant manuel
 GTL : Tableau électrique
 PL : Placard
 LV : Lave Vaisselle
 LL : Lave Linge
 R : Réfrigérateur

C : Plaques de cuisson
 CH : Chaudière
 RD : Receveur de douche 90x120cm
 MV : Meuble vasque
 GC : Garde corps métallique
 All 01 : Allège pleine 80 cm et lisse horizontale métallique
 All 02 : Allège pleine 50 cm et garde corps métallique



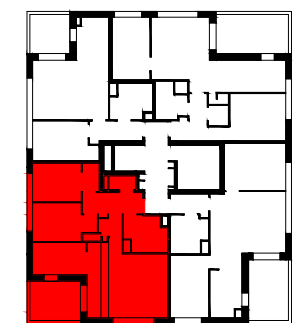
Espacil Accession
 Groupe ActionLogement

SCCV BOIS SAUVAGE
 15 rue Jeanne d'Arc - CS 14618 - 44046
 NANTES Cedex 1

Bois Nevez
 ZAC Champ de manoeuvre (îlot BS5B)
 17 rue du Chêne Jaunais, 44300 Nantes

Type	N° Appartement
T3	3704

Bâtiment C	R+7
------------	-----



SURFACES

Chambre 1	9.56 m ²
Chambre 2	10.38 m ²
Entrée	7.92 m ²
Sde.	6.39 m ²
Séjour / Cuisine	32.10 m ²
Wc	1.60 m ²
Total :	67.95 m²

Loggia	8.65 m ²
Total :	8.65 m²

DATE	12/03/2024
INDICE	02