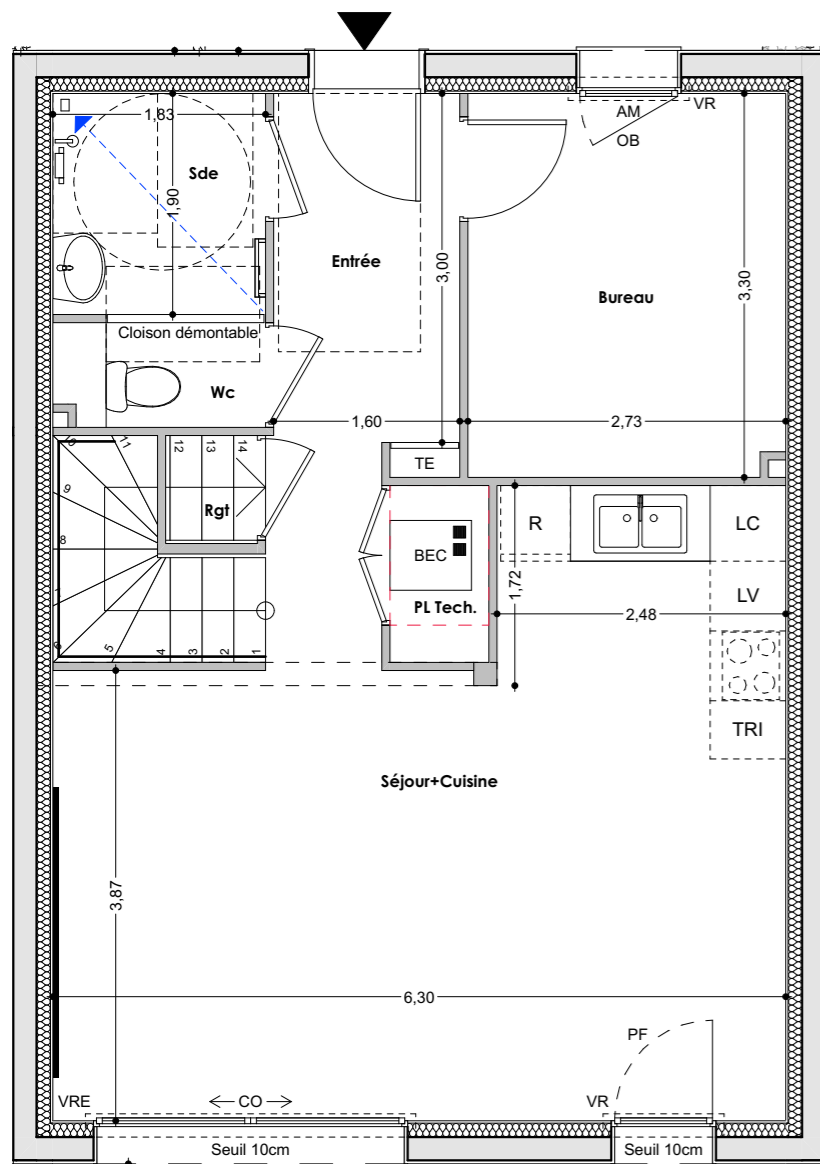
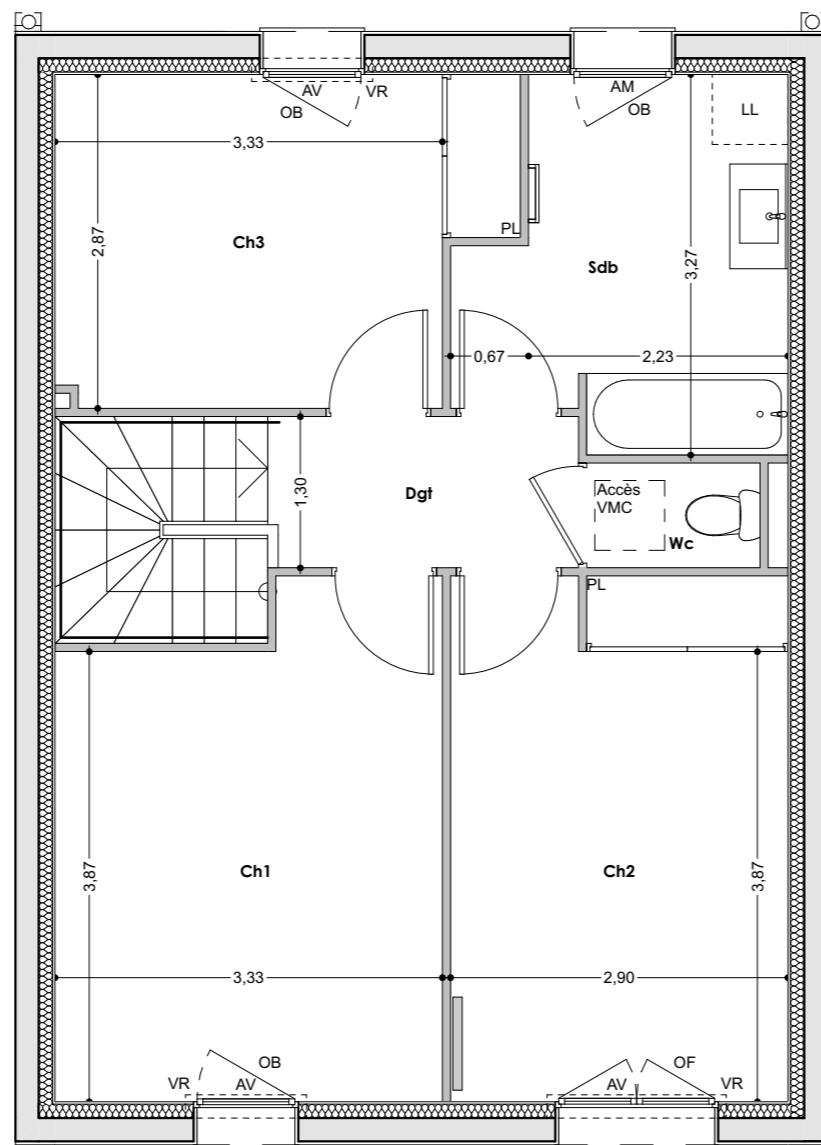
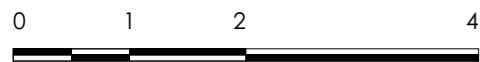


LEGENDE :

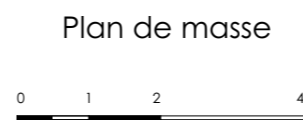
- OF Ouvrant à la française
- OB Oscillo-battant
- F Châssis fixe
- PF Porte fenêtre
- CO Porte fenêtre coulissante
- VR Volet roulant
- VRE Volet roulant électrique
- R Réfrigérateur
- LL Lave-Linge
- LV Lave-Vaisselle
- LC Linéaire complémentaire
- AV Allège vitrée
- AM Allège maçonnée
- PV Pare vue
- FF Faux plafond
- Poutre
- HSP Hauteur sous plafond (en m)
- EP Descente d'eau pluviale
- TE Tableau électrique
- PAC Pompe à Chaleur
- BEC Ballon Eau Chaude
- TRI Tri sélectif



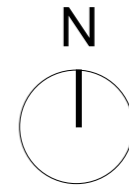
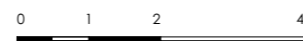
Plan RdC



Plan R+1



Plan de masse



Espacil Accession

Groupe ActionLogement

MAÎTRE D'OUVRAGE

ESPACIL HABITAT

1 rue du Scorff - CS 54221
35 042 RENNES CEDEX

CASSIOPÉE

Allée Konrad Adenauer
35135 CHANTEPIE
10 Maisons individuelles BRS

NUMERO:	TYPE:
B10	T5
PIÈCE	SURFACE HABITABLE
Entrée	6,69
PL Tech.	1,29
Rgt	0,71
Séjour+Cuisine	28,37
Bureau	8,97
Sde	3,47
Wc	1,23
Ch1	13,82
Ch2 + PL	12,94
Ch3 + PL	10,36
Sdb	8,01
Wc	1,34
Dgt	3,47
TOTAL	100,67 m²
Carport + Parking	25,49
Cheminements	12,41
Jardin	60,12
Local Vélo	3,71
Terrasse	9,41
Terrasse 2	11,16



Etabli le 16/02/2024

Indice: 1



Miguel CLEMENT Architecte
4, Place Monprofit - 49100 Angers

NOTA: En fonction des nécessités techniques de la réalisation, des modifications sont susceptibles d'être apportées à ce plan qui ne revêt avant d'être annexé à l'acte authentique de vente qu'un caractère informatif. Les surfaces indiquées sont approximatives. Les soffites, faux-plafonds, retombées et gaines sont susceptibles d'évoluer en situation, en nombre et en dimensions. La végétalisation n'est pas contractuelle. Les éléments de mobilier (meubles et plans de travail) ne sont placés qu'à titre indicatif. Les accès aux terrasses et prolongement extérieurs peuvent comporter un surbot hauteur de marche à franchir.