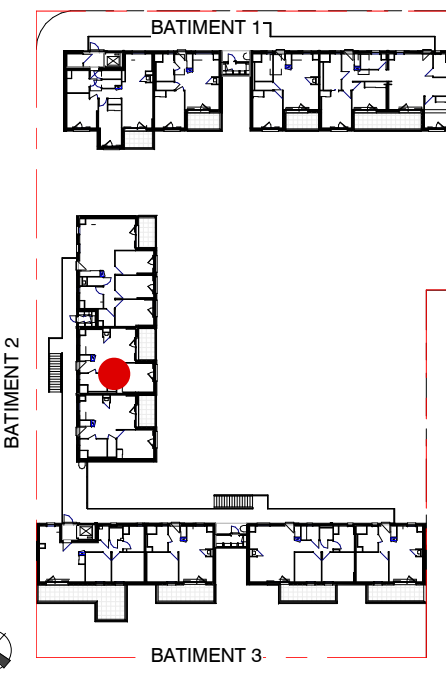


Cézanne

Avenue Paul Cezanne - 56000 VANNES

**APPARTEMENT n° 242**

BATIMENT 2 -R4 T2	BATIMENT NIVEAU TYPE	SURFACE
Entrée + Placard		2,86 m <sup>2</sup>
SDE		5,09 m <sup>2</sup>
Chambre + Placard		12,83 m <sup>2</sup>
WC		1,81 m <sup>2</sup>
Sejour / Cuisine		22,17 m <sup>2</sup>
<b>SURFACE HABITABLE</b>		<b>44.76 m<sup>2</sup></b>
TERRASSE		6,31 m <sup>2</sup>

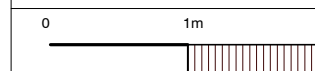


**Légende**

FR : Réfrigérateur	[STORE]	Store intérieur
LV : Lave-vaisselle	[HSPLF]	Hauteur réduite
LL : Lave-linge	[diagonal lines]	Faux-plafonds Soffite
GC : Garde Corps	[lightning bolt]	Tableau électrique
VRE : Volet Roulant Electrique	[CHAUD.]	Chaudière
VR : Volet Roulant	[rectangle with lines]	Sèche-serviettes
APP : Hauteur Appui	[dashed circle]	Espace de manœuvre obligatoire pour les PMR
ALLP : Hauteur Allège Pleine		
EP : Descente eaux pluviales		

68 Rue Anita Conti  
56002 Vannes

**ATELIER  
ARCAU**



12/04/2024

Indice:

PS : Différence de niveaux entre l'intérieur et l'extérieur approximative

Nota : En fonction des nécessités techniques de la réalisation, des modifications sont susceptibles d'être apportées à ce plan. Les surfaces indiquées sont approximatives, les soffites, faux-plafonds, rampants, gaines sont susceptibles d'évoluer en situation, en nombre et en dimension. Les canalisations, les retombées, les regards ne sont pas figurés. Les emplacements éventuels des équipements sont donnés à titre indicatif et sont susceptibles d'évoluer pour des raisons techniques. La végétation n'est pas contractuelle. Les éléments de mobilier et de cuisine (meubles et plan de travail) ne sont placés qu'à titre indicatif.