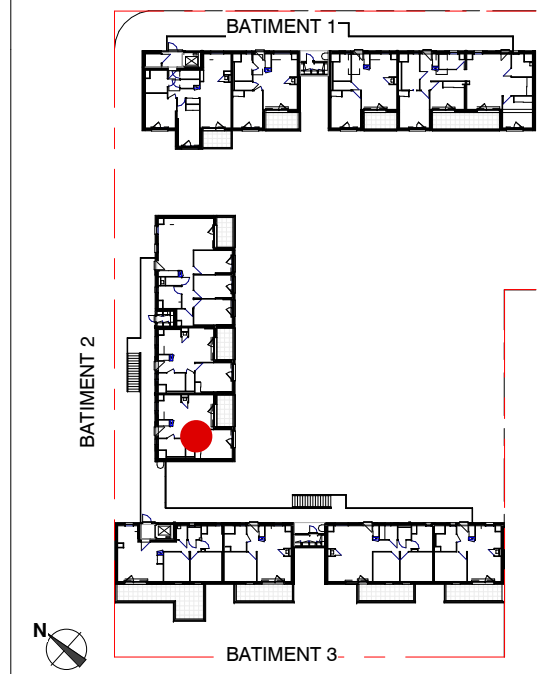
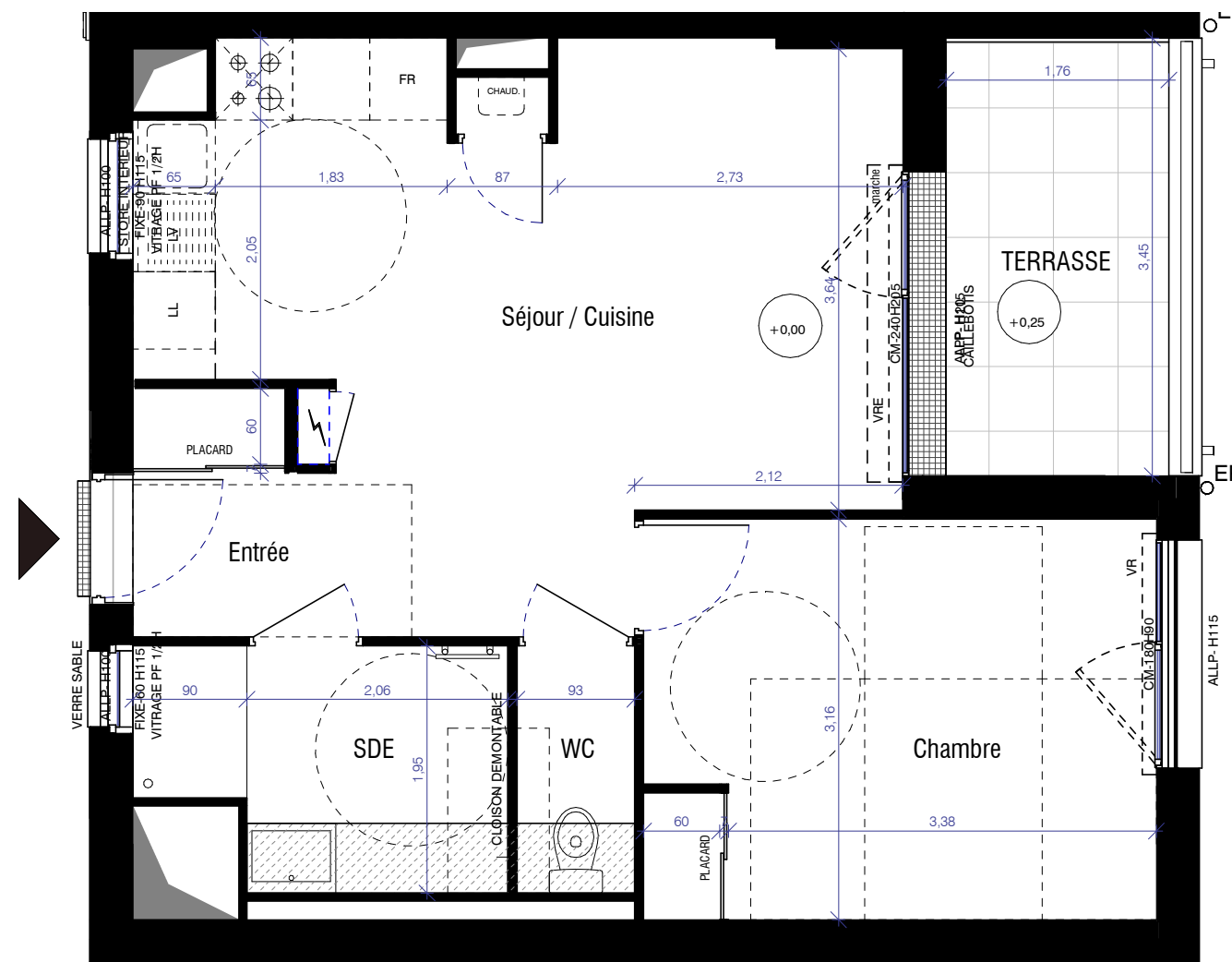


Cézanne

Avenue Paul Cezanne - 56000 VANNES

APPARTEMENT n° 241

BATIMENT 2 -R4 T2	BATIMENT NIVEAU TYPE	SURFACE
Entrée + Placard		2,87 m ²
Séjour / Cuisine		22,10 m ²
WC		1,81 m ²
Chambre + Placard		12,74 m ²
SDE		5,09 m ²
SURFACE HABITABLE		44.61 m²
TERRASSE		6,26 m²

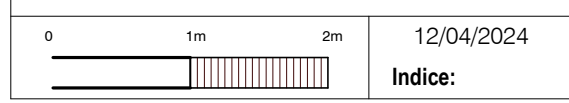


Légende

FR : Réfrigérateur	STORE	Store intérieur
LV : Lave-vaisselle	HSPLF	Hauteur réduite
LL : Lave-linge	[Hatched Box]	Faux-plafonds Soffite
GC : Garde Corps	[Lightning Bolt]	Tableau électrique
VRE : Volet Roulant Electrique	CHAUD.	Chaudière
VR : Volet Roulant	[Dashed Box]	Sèche-serviettes
APP : Hauteur Appui	[Dashed Box]	Espace de manoeuvre obligatoire pour les PMR
ALLP : Hauteur Allège Pleine		
EP : Descente eaux pluviales		

68 Rue Anita Conti
56002 Vannes

**ATELIER
ARCAU**



PS : Différence de niveaux entre l'intérieur et l'extérieur approximative
Nota : En fonction des nécessités techniques de la réalisation, des modifications sont susceptibles d'être apportées à ce plan. Les surfaces indiquées sont approximatives, les soffites, faux-plafonds, rampants, gaines sont susceptibles d'évoluer en situation, en nombre et en dimension. Les canalisations, les retombées, les regards ne sont pas figurés. Les emplacements éventuels des équipements sont donnés à titre indicatif et sont susceptibles d'évoluer pour des raisons techniques. La végétation n'est pas contractuelle. Les éléments de mobilier et de cuisine (meubles et plan de travail) ne sont placés qu'à titre indicatif.