

PLAN DE REPERAGE

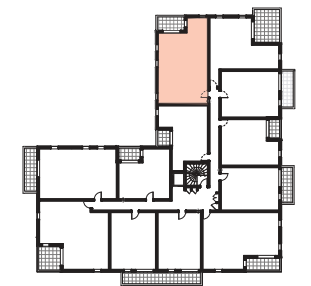
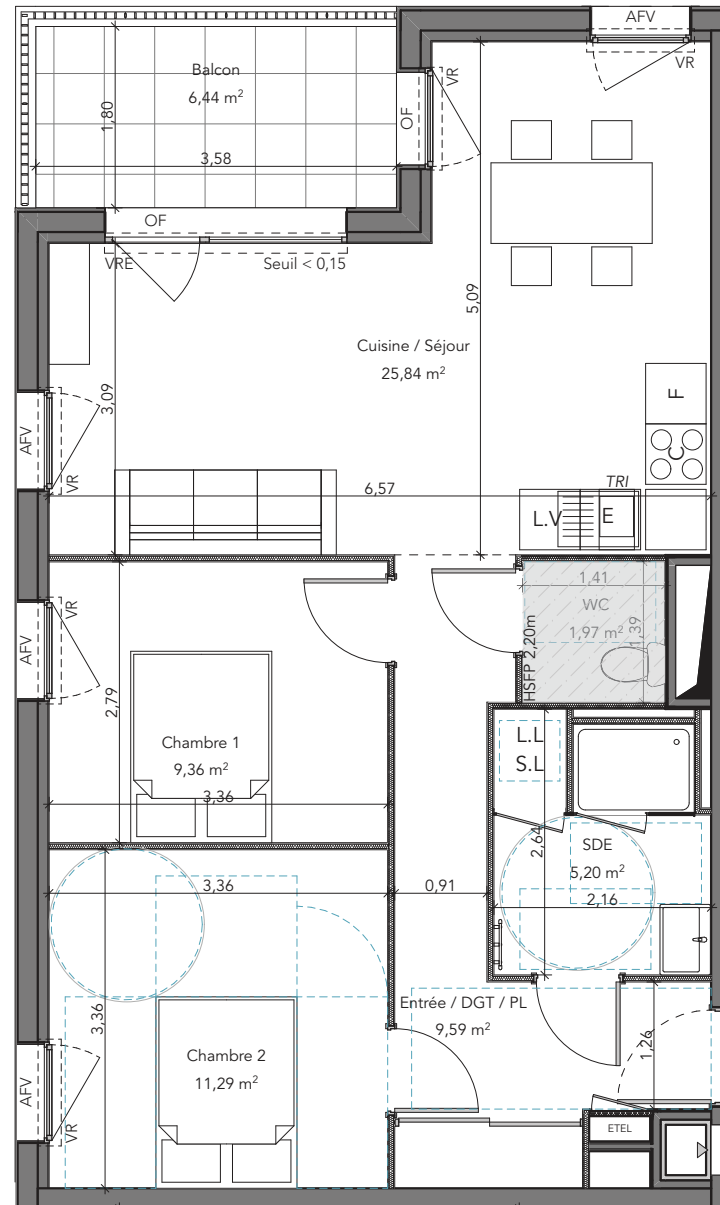


TABLEAU DE SURFACES

| | |
|-------------------|----------------------------|
| Cuisine / Séjour | 25,84 |
| Chambre 2 | 11,29 |
| Entrée / DGT / PL | 9,59 |
| Chambre 1 | 9,36 |
| SDE | 5,20 |
| WC | 1,97 |
| TOTAL | 63,25 m² |
| Balcon | 6,44 |

nota : la surface des placards est incluse dans celle des pièces attenantes



B 302

0 1 2 3 m

Légende

-  Entrée principale du logement
-  Tableau Électrique
-  Gaine technique
-  Hauteur sous-plafond + ou - 2 cm
-  Lave-vaisselle / Lave-linge
-  Réfrigérateur
-  Placard
-  Volet Roulant Électrique
-  Oscillobattant
-  Ouvrant à la française
-  Allège maçonnée
-  Allège vitrée