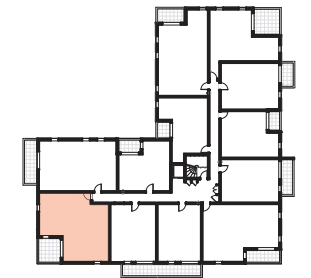


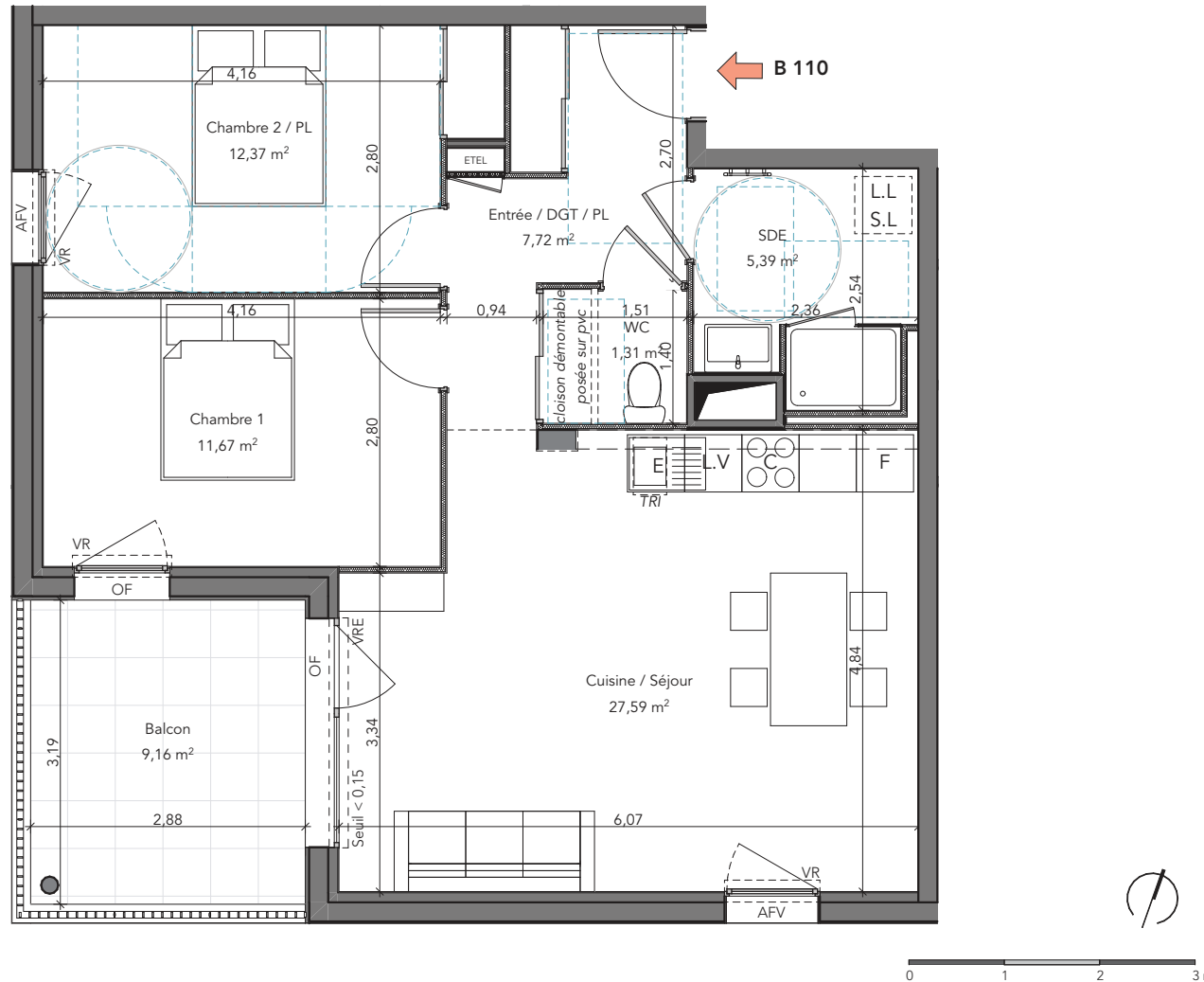
### PLAN DE REPERAGE



### TABLEAU DE SURFACES

Cuisine / Séjour	27,59
Chambre 2 / PL	12,37
Chambre 1	11,67
Entrée / DGT / PL	7,72
SDE	5,39
WC	1,31
<b>TOTAL</b>	<b>66,05 m<sup>2</sup></b>
Balcon	9,16

nota : la surface des placards est incluse dans celle des pièces attenantes



← B 110

### Légende

- ← Entrée principale du logement
- ETEL Tableau Electrique
- Gaine technique
- HSFP Hauteur sous-plafond + ou - 2 cm
- LV / LL : Lave-vaisselle / Lave-linge
- F : Réfrigérateur
- PL : Placard
- VRE : Volet Roulant Electrique
- OB : Oscillobattant
- OF : Ouvrant à la française
- AL : Allège maçonnée
- AFV : Allège vitrée