

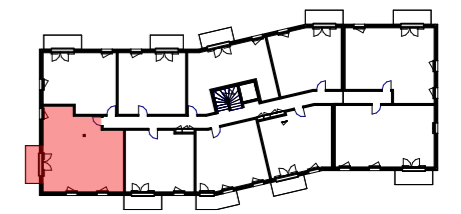
PLAN DE RESERVATION

Résidence Ker Lohan

9, rue Poul Ar Palud - 29 730 GUILVINEC

maître d'oeuvre :	maître d'ouvrage :
COLLECTIF ARCHITECTES	Espacil Accession Groupe ActionLogement 1, Pierre Mendès-France 704 56607 LANESTER Cedex

Plan de repérage



N° de logement	Typologie	Bâtiment	Niveau
PV 2107	T3	Bâtiment B	R+1

Tableau des surfaces

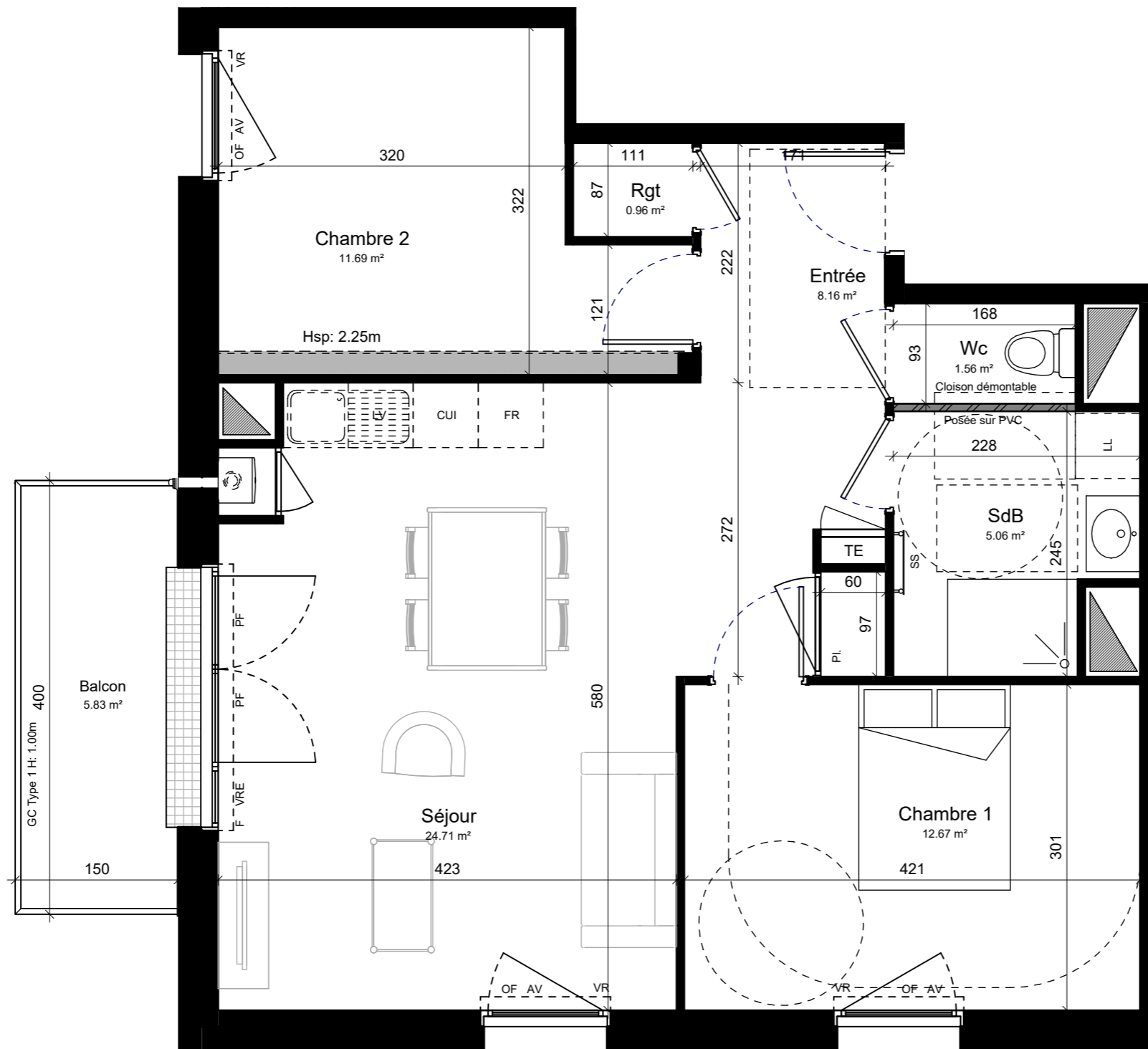
Entrée + placard	8.16 m ²
Séjour	24.71 m ²
SdB	5.06 m ²
Chambre 1	12.67 m ²
Chambre 2	11.69 m ²
Wc	1.56 m ²
Rgt	0.96 m ²

Surfaces habitables 64.81 m²

Balcon	5.83 m ²
--------	---------------------

date : 14/05/2024

signature réservataire(s) : signature vendeur :



LEGENDE

	Tableau électrique	PF : Porte-fenêtre	AV : Allège vitrée
	Soffite/ faux-plafond	F : Châssis fixe	VR : Volet roulant
	Gaine	LL : Lave linge	VRE : Volet roulant électrique
	Cloison démontable	LV : Lave vaisselle	OF : Ouvrant à la française
	Chaudière gaz	CUI : Cuisson	PL : Placard
	Ballon d'eau chaude	FR : Réfrigérateur	SS : Sèche serviette
		S : fenêtre à soufflet	GC : Garde-corps

Nota: En fonction des nécessités techniques de la réalisation, des modifications sont susceptibles d'être apportées à ce plan qui ne revêt avant d'être annexé à l'acte authentique de vente qu'un caractère informatif. Les surfaces indiquées sont approximatives. Les soffites, faux-plafonds, retombées et gaines sont susceptibles d'évoluer en situation, en nombre et en dimensions. La végétalisation n'est pas contractuelle. Les éléments de mobilier (meubles et plans de travail) ne sont placés qu'à titre indicatif. Les accès aux terrasses et prolongement extérieurs peuvent comporter un surbot ou hauteur de marche à franchir.