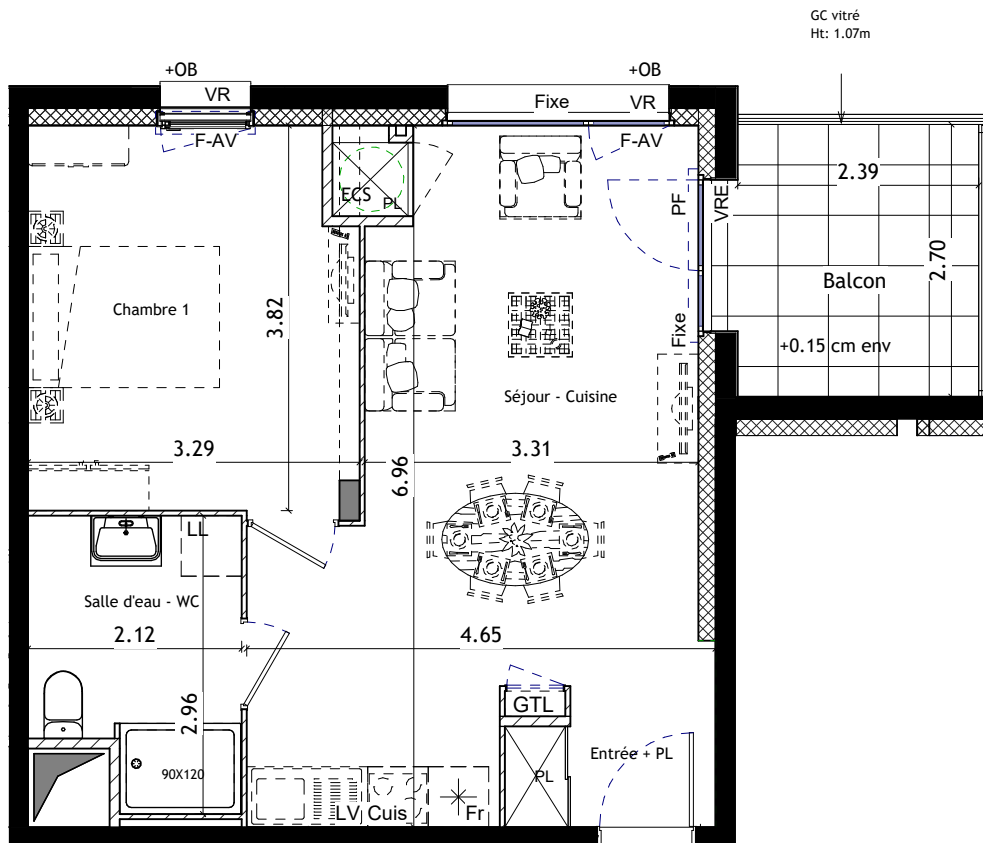


-  Faux plafond
-  PF Porte Fenêtre
-  F Ouvrant à la Française
-  F-AP Allège pleine
-  F-AV Allège vitrée
-  VRE Volet Roulant électrique
-  VR Volet Roulant
-  OB Oscillo-battant
-  \* Réfrigérateurur
-  LV Lave-vaisselle
-  LL Lave-linge
-  Cuis Cuisson
-  GTL Tableau électrique
-  ECS Eau chaude sanitaire
-  PL Placard
-  GC Garde-corps



PROVISOIRE

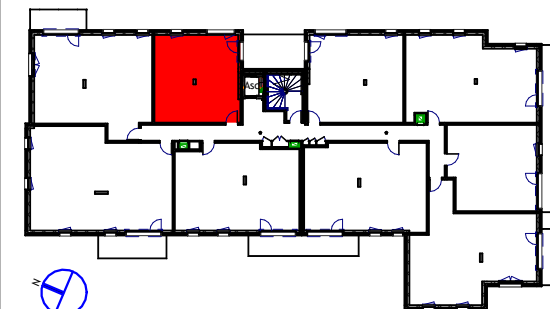
**Le Quai**  
La Basse Bodais  
35 470 BAIN DE BRETAGNE

**Espacil Accession** 

Groupe ActionLogement  
1 rue du Scorff 35 042 RENNES  
tél : 02.99.27.20.00

### Batiment D

ETAGE	R+2
APPARTEMENT n°	4209
TYPE	T2 PSLA



Entrée + PL	2.09 m <sup>2</sup>
Séjour - Cuisine	24.68 m <sup>2</sup>
Chambre 1	12.23 m <sup>2</sup>
Salle d'eau - WC	5.59 m <sup>2</sup>

**SURFACE HABITABLE 44.59 m<sup>2</sup>**

Balcon 6.45 m<sup>2</sup>

Date : 14.05.2024

Indice : A



Bakelite  
AGENCE D'ARCHITECTURE

Pour l'Aquéreur

Pour Espacil Accession

NOTA : En fonction des nécessités techniques de la réalisation, des modifications sont susceptibles d'être apportées à ce plan qui ne revêt avant d'être annexé à l'acte authentique de vente qu'un caractère informatif. Les surfaces indiquées sont approximatives. Les soffites, faux-plafonds, retombées et gaines sont susceptibles d'évoluer en situation, en nombre et en dimensions. La végétalisation n'est pas contractuelle. Les éléments de mobilier (meubles et plans de travail) ne sont placés qu'à titre indicatif. Les accès aux terrasses et prolongement extérieurs peuvent comporter un surbot ou hauteur de marche à franchir.