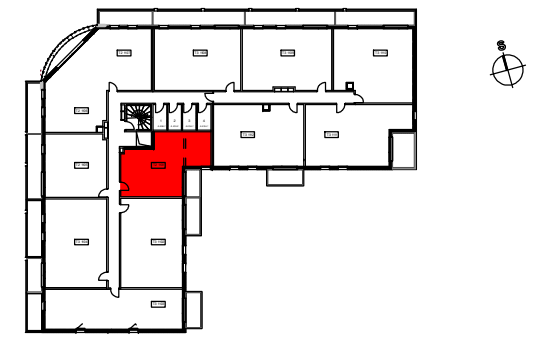


# Les Arcades

rue de la Gare  
29120 - PONT-L'ABBE



## LOCALISATION BATIMENT A



## SURFACE HABITABLE

<b>ETAGE</b>	<b>R+1</b>
<b>APPARTEMENT</b>	<b>1101</b>
<b>TYPE</b>	<b>T2</b>
<b>SURFACE HABITABLE</b>	<b>54.87 m²</b>

Séjour & Cuisine	35.12 m²
Chambre 1	13.01 m²
SDE	6.74 m²

## SURFACES ANNEXES

Balcon	5 m² env.
--------	-----------

## LEGENDE DU PLAN

- Tableau électrique
- Ballon Eau Chaude
- Soffites / Faux-plafonds
- Porte-fenêtre
- Volet roulant
- Ouvrant à la française
- Chaudière
- Allège maçonnée
- Lave-vaisselle
- Allège vitrée
- Cuisson
- Allège cloison
- Frigo
- Garde-corps
- Lave-linge / Séche-linge
- Eaux pluviales
- Hauteur sous poutre
- Tableau électrique
- Hauteur = 1,80m
- Finition dalles sur plots
- Sèche serviettes
- Finition béton

NOTA : Des modifications sont susceptibles d'être apportées à ce plan en fonction des nécessités techniques, réglementaires et administratives de la réalisation, tant en ce qui concerne les dimensions libres que les équipements (dont sanitaires et électriques). Les surfaces et les hauteurs sous-plafond indiquées sont approximatives. Les retombées, soffites, faux-plafonds ainsi que l'emplacement des équipements sont figurés à titre indicatif. La surface des placards est comprise dans la surface des pièces attenantes. La végétalisation n'est pas contractuelle. Les éléments de mobilier (meubles et plans de travail) ne sont placés qu'à titre indicatif.