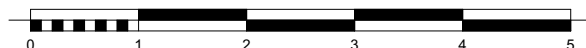
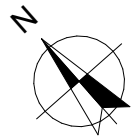
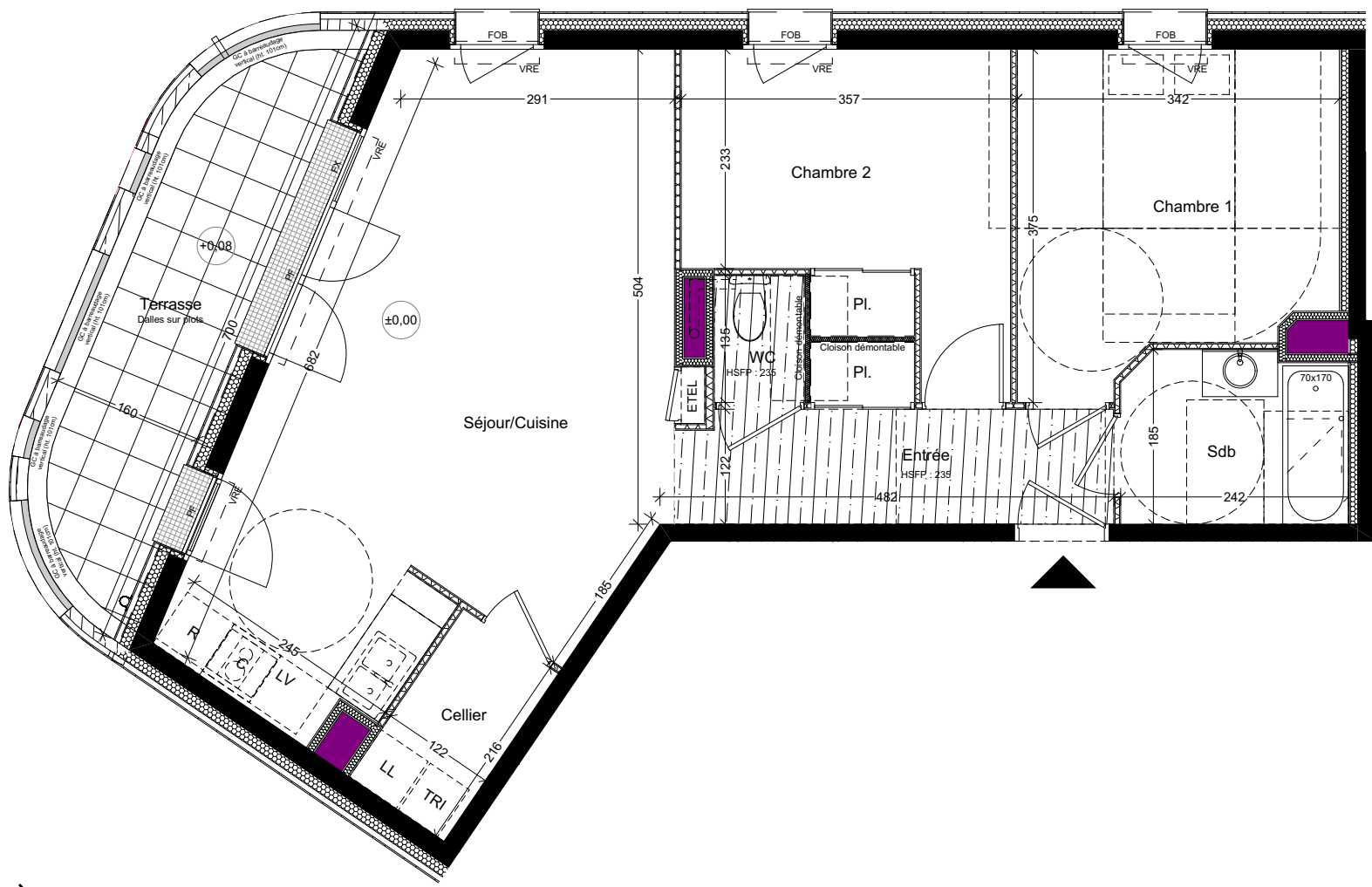


# Les Folies Saint-Martin

Ilot C3 - Rue de la Taurrellerie à Rennes

**Espacil Accession**  
Groupe ActionLogement

Maitre d'ouvrage  
ESPACIL ACCESSION  
1 rue du Scorff CS 54221  
35042 RENNES Cedex



| Bâtiment    | Niveau       | Type      | Logement     |
|-------------|--------------|-----------|--------------|
| <b>C3-2</b> | <b>Niv.2</b> | <b>T3</b> | <b>2.204</b> |

| Surfaces Habitables              |                            |
|----------------------------------|----------------------------|
| Entrée + Pl.                     | 6,38                       |
| Séjour/Cuisine                   | 27,38                      |
| Chambre 1                        | 11,15                      |
| Chambre 2 + Pl.                  | 10,25                      |
| Sdb                              | 4,32                       |
| WC                               | 1,29                       |
| Cellier                          | 2,61                       |
| <b>Total surfaces habitables</b> | <b>63,38 m<sup>2</sup></b> |

| Surfaces annexes              |                            |
|-------------------------------|----------------------------|
| Terrasse                      | 10,78                      |
| <b>Total surfaces annexes</b> | <b>10,78 m<sup>2</sup></b> |

**Nota:** En fonction de la nécessité technique de la réalisation, des modifications sont susceptibles d'être apportées à ce plan qui ne revêt avant d'être annexé à l'acte authentique de vente qu'un caractère informatif. Les surfaces indiquées sont approximatives. Les soffites, faux-plafonds, retombées et gaines sont susceptibles d'évoluer en situation, en nombre et en dimensions. La végétalisation n'est pas contractuelle. Les éléments de mobilier (meubles et plans de travail) ne sont placés qu'à titre indicatif. Les accès aux terrasses et prolongements extérieurs peuvent comporter un surbot ou hauteur de marche à franchir. Cette hauteur est susceptible d'évoluer en raison de contraintes techniques.

Date : 28/05/2024    Echelle : 1:70    Indice : 5

|                |  |   |                   |                                |                            |               |                 |                         |                    |
|----------------|--|---|-------------------|--------------------------------|----------------------------|---------------|-----------------|-------------------------|--------------------|
| <b>Légende</b> | PF: porte-fenêtre ouvrant à la française | FOB: Fenêtre Oscillo-Battante avec allège fixe vitrée | FX : fenêtre fixe | VRE : volet roulant électrique | HSFP: hauteur sous plafond | Pl. : placard | Gaine technique | soffite ou faux-plafond | Tableau électrique |
|----------------|--|---|-------------------|--------------------------------|----------------------------|---------------|-----------------|-------------------------|--------------------|