

Les Folies Saint-Martin

Ilot C3 - Rue de la Taurrellerie à Rennes

Espacil Accession
Groupe ActionLogement

Maitre d'ouvrage
ESPACIL ACCESSION
1 rue du Scorff CS 54221
35042 RENNES Cedex



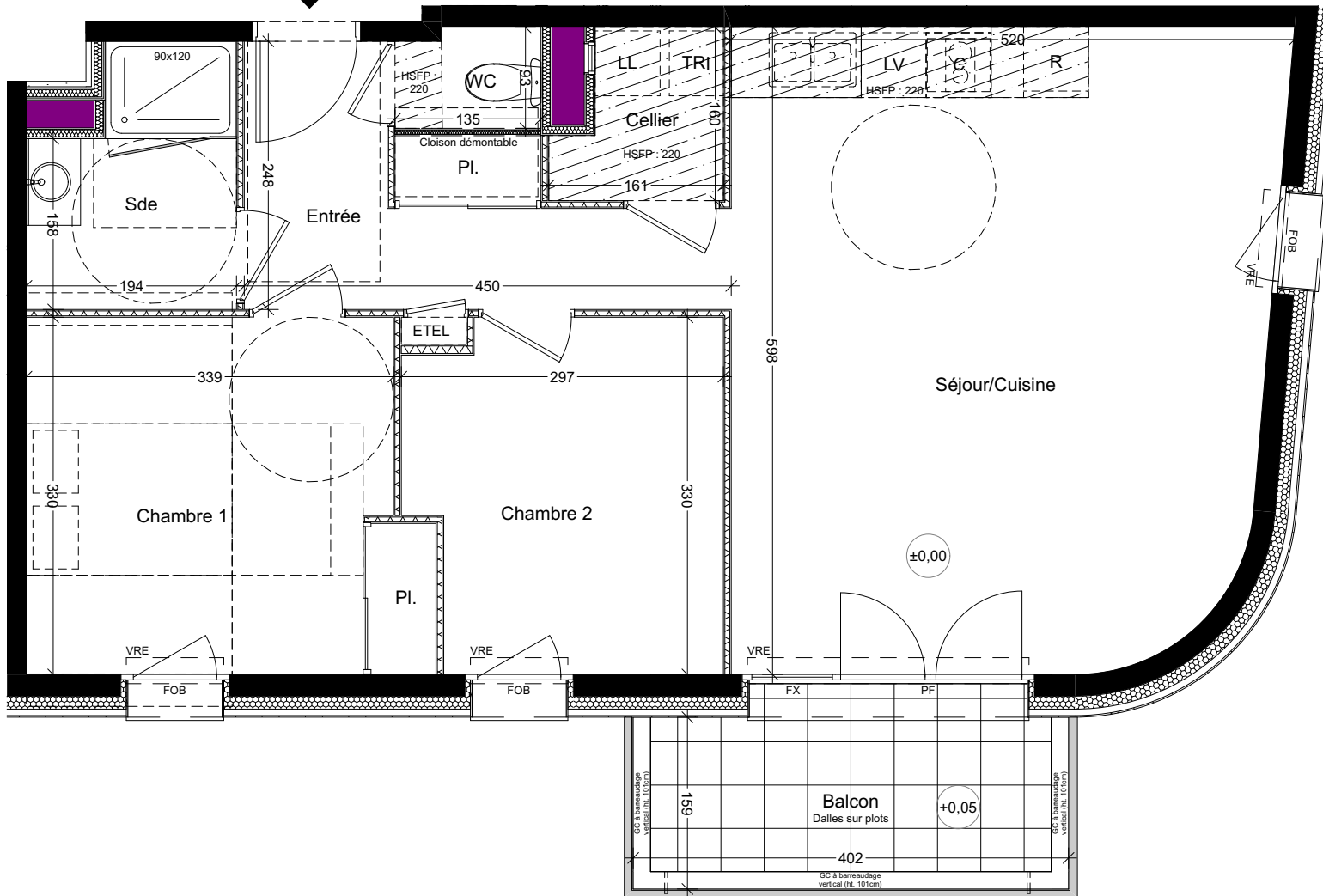
Bâtiment	Niveau	Type	Logement
C3-1	Niv.3	T3	1.302

Surfaces Habitables

Entrée + Pl.	5,48
Séjour/Cuisine	30,70
Chambre 1 + Pl.	11,69
Chambre 2	9,00
Sde	4,18
WC	1,20
Cellier	2,16
Total surfaces habitables	64,41 m²

Surfaces annexes

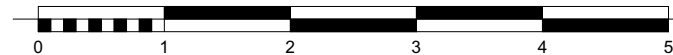
Balcon	7,18
Total surfaces annexes	7,18 m²



Travaux à charge de l'acquéreur permettant l'éventuelle adaptation PMR du logement dans le cadre de la loi Elan du 23/11/2018 :

- Isolement des arrivées d'eau chaude et d'eau froide de la douche
- Dépose de la paroi et porte de douche
- Dépose du receveur de douche
- Dépose de la chape sur l'ensemble de la salle d'eau
- Réalisation d'une chape pentée sur 1,80m de longueur à partir du point bas du siphon
- Mise en oeuvre d'un revêtement de sol PVC type "Concept douche ou équivalent" avec sous-couche acoustique intégrée et remontées en plinthes périphériques

Plan de logement livré (évolutif)



Nota: En fonction de la nécessité technique de la réalisation, des modifications sont susceptibles d'être apportées à ce plan qui ne revêt avant d'être annexé à l'acte authentique de vente qu'un caractère informatif. Les surfaces indiquées sont approximatives. Les soffites, faux-plafonds, retombées et gaines sont susceptibles d'évoluer en situation, en nombre et en dimensions. La végétalisation n'est pas contractuelle. Les éléments de mobilier (meubles et plans de travail) ne sont placés qu'à titre indicatif. Les accès aux terrasses et prolongements extérieurs peuvent comporter un surbot ou hauteur de marche à franchir. Cette hauteur est susceptible d'évoluer en raison de contraintes techniques.

Date : 28/05/2024 Echelle : 1:60 Indice : 5

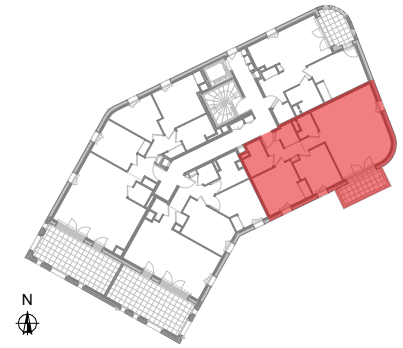
Légende	PF : porte-fenêtre ouvrant à la française	FOB: Fenêtre Oscillo-Battante avec allège fixe vitrée	FX : fenêtre fixe	VRE : volet roulant électrique	HSFP: hauteur sous plafond	Pl. : placard	Gaine technique	soffite ou faux-plafond	ETEL: Tableau électrique
---------	---	---	-------------------	--------------------------------	----------------------------	---------------	-----------------	-------------------------	--------------------------

Les Folies Saint-Martin

Ilot C3 - Rue de la Taillerie à Rennes

Espacil Accession
Groupe ActionLogement

Maitre d'ouvrage
ESPACIL ACCESSION
1 rue du Scorff CS 54221
35042 RENNES Cedex



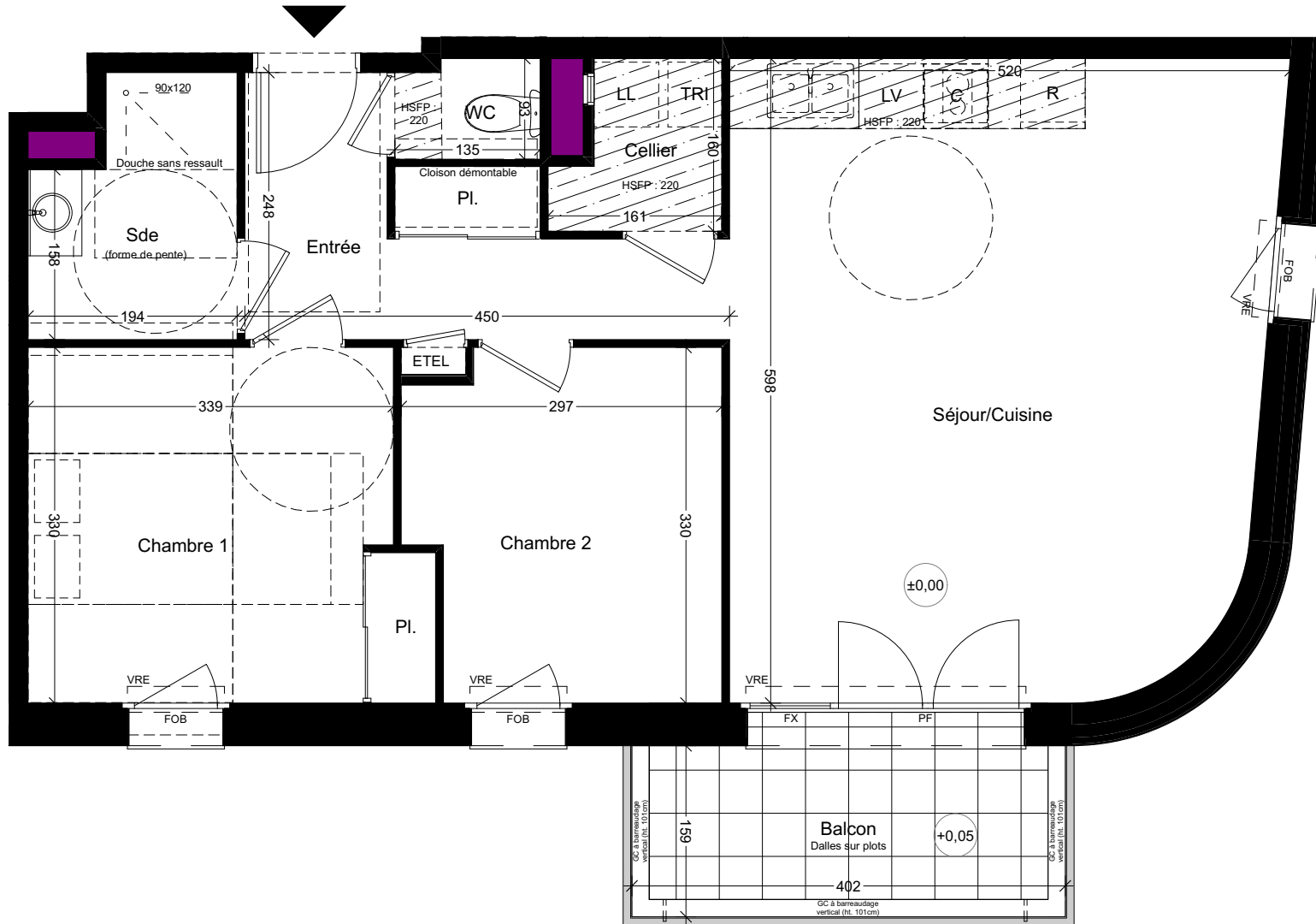
Bâtiment	Niveau	Type	Logement
C3-1	Niv.3	T3	1.302

Surfaces Habitables

Entrée + Pl.	5,48
Séjour/Cuisine	30,70
Chambre 1 + Pl.	11,69
Chambre 2	9,00
Sde	4,18
WC	1,20
Cellier	2,16
Total surfaces habitables	64,41 m²

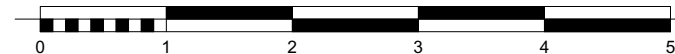
Surfaces annexes

Balcon	7,18
Total surfaces annexes	7,18 m²



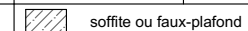
Plan de logement PMR

(après travaux réalisés par l'acquéreur le cas échéant)



Nota: En fonction de la nécessité technique de la réalisation, des modifications sont susceptibles d'être apportées à ce plan qui ne revêt avant d'être annexé à l'acte authentique de vente qu'un caractère informatif. Les surfaces indiquées sont approximatives. Les soffites, faux-plafonds, retombées et gaines sont susceptibles d'évoluer en situation, en nombre et en dimensions. La végétalisation n'est pas contractuelle. Les éléments de mobilier (meubles et plans de travail) ne sont placés qu'à titre indicatif. Les accès aux terrasses et prolongements extérieurs peuvent comporter un surbot ou hauteur de marche à franchir. Cette hauteur est susceptible d'évoluer en raison de contraintes techniques.

Légende PF: porte-fenêtre ouvrant à la française FOB: Fenêtre Oscillo-Battante avec allège fixe vitrée FX: fenêtre fixe VRE: volet roulant électrique HSFP: hauteur sous plafond Pl.: placard



ETEL: Tableau électrique

Date :28/05/2024

Echelle : 1:60

Indice : 5