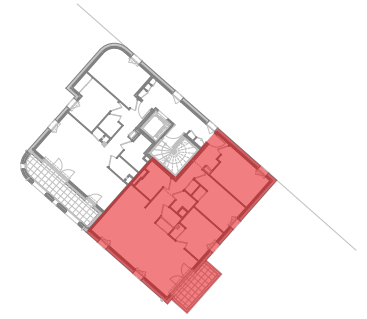


Les Folies Saint-Martin

Ilot C3 - Rue de la Taillerie à Rennes

Espacil Accession
Groupe ActionLogement

Maitre d'ouvrage
ESPACIL ACCESSION
1 rue du Scorff CS 54221
35042 RENNES Cedex



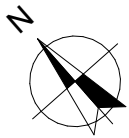
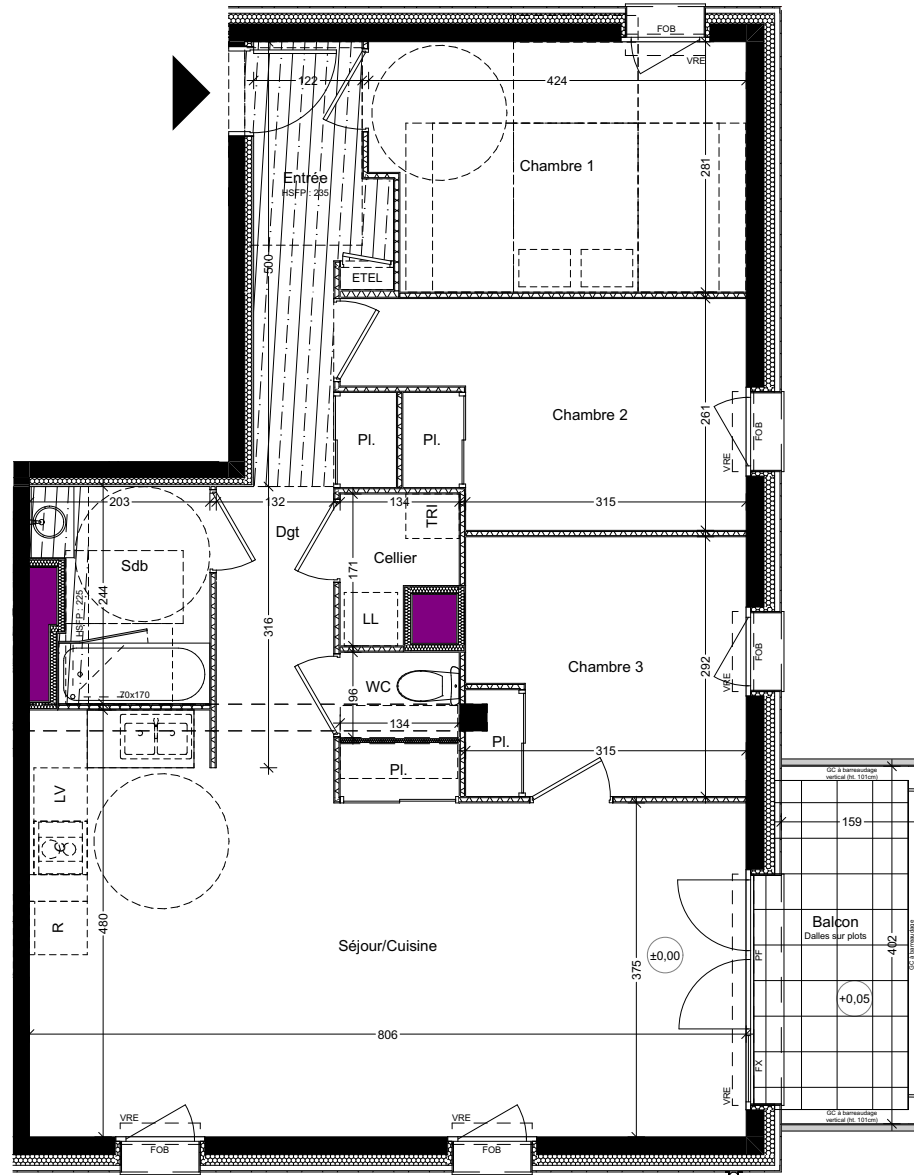
Bâtiment	Niveau	Type	Logement
C3-3	Niv.2	T4	3.201

Surfaces Habitables

Entrée + Pl.	3,64
Séjour/Cuisine + Pl.	36,52
Chambre 1	11,47
Chambre 2 + Pl.	10,35
Chambre 3 + Pl.	9,07
Sdb	4,35
WC	1,25
Cellier	1,86
Dgt	4,12
Total surfaces habitables	82,63 m²

Surfaces annexes

Balcon	7,17
Total surfaces annexes	7,17 m²



Nota: En fonction de la nécessité technique de la réalisation, des modifications sont susceptibles d'être apportées à ce plan qui ne revêt avant d'être annexé à l'acte authentique de vente qu'un caractère informatif. Les surfaces indiquées sont approximatives. Les soffites, faux-plafonds, retombées et gaines sont susceptibles d'évoluer en situation, en nombre et en dimensions. La végétalisation n'est pas contractuelle. Les éléments de mobilier (meubles et plans de travail) ne sont placés qu'à titre indicatif. Les accès aux terrasses et prolongements extérieurs peuvent comporter un surbot ou hauteur de franchir. Cette hauteur est susceptible d'évoluer en raison de contraintes techniques.

Légende PF: porte-fenêtre ouvrant à la française FOB: Fenêtre Oscillo-Battante avec allège fixe vitrée FX : fenêtre fixe VRE : volet roulant électrique HSFP: hauteur sous plafond Pl. : placard Gaine technique

soffite ou faux-plafond ETEL Tableau électrique

Date : 28/05/2024 Echelle : 1:85 Indice : 5