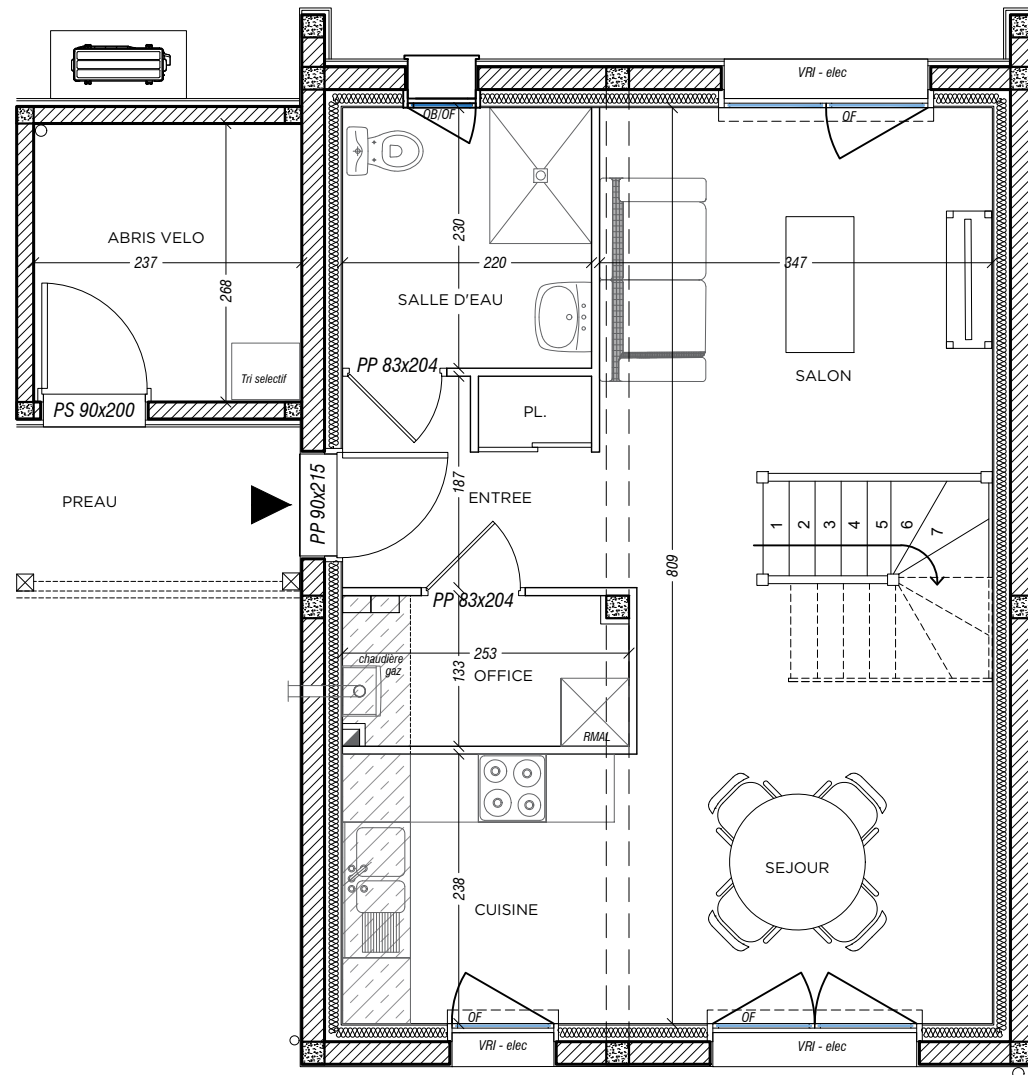
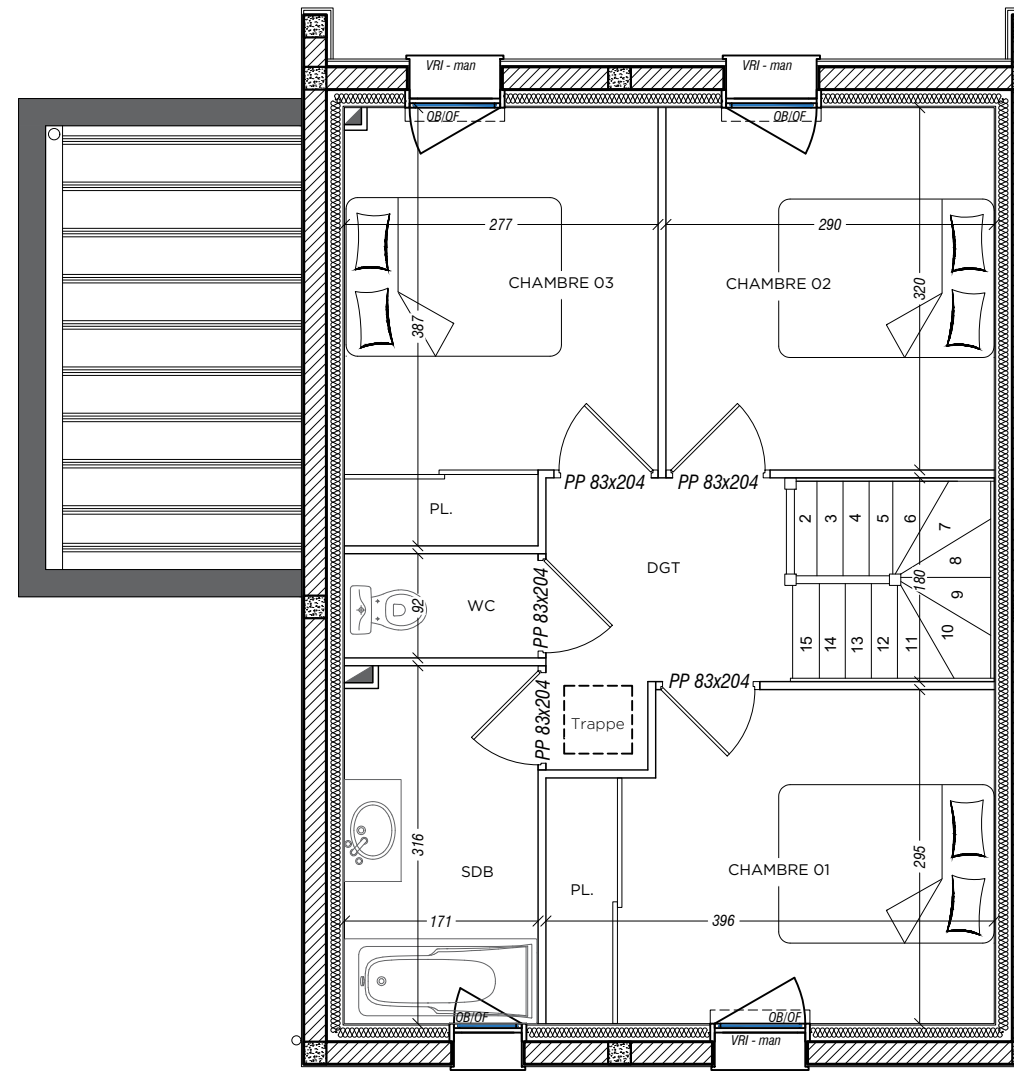


RDC



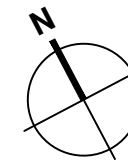
ETAGE



Légende :

OB : Oscillo battant
 OF : Ouvrant à la française
 F : Fixe
 PL : Placard
 VRI elec. : Volet roulant intégré électrique
 VRI man. : Volet roulant intégré manuel

Tableau électrique
 Faux plafond
 Poutre en retombée
 Poteau béton
 P.A.C unité extérieur



LES LODGES

Lotissement Domaine de Chevesse nord
 rue Alex Garel
 35520 La Mézière

Maître d'ouvrage :
 ESPACIL HABITAT
 1 rue du Scorff
 35042 RENNES CEDEX
 Tel : 02.99.27.20.00

Espacil Accession
 Groupe ActionLogement

Architecte :
 Gwenola Gicquel
 10 avenue André Fréville
 35200 RENNES
 Tel : 02.99.78.37.18



	Type	N°
PLAN intérieur	T4	32

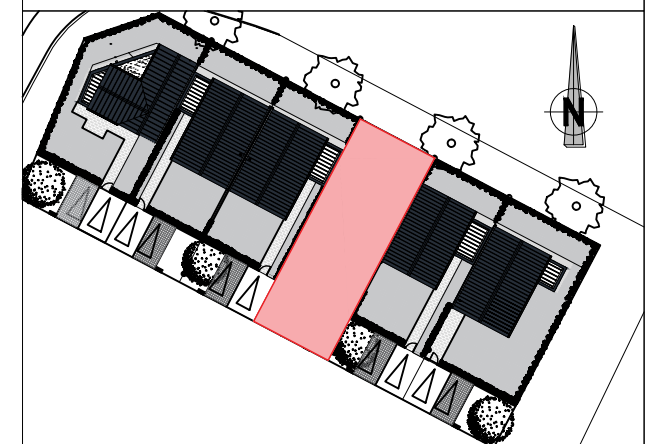
SURFACES HABITABLES

ENTRÉE	4.15 m ²
PIÈCE DE VIE	30.70 m ²
OFFICE	3.26 m ²
SALLE D'EAU + WC	5.06 m ²
DGT	4.55 m ²
SDB	5.40 m ²
WC	1.57 m ²
CHAMBRE 01	10.93 m ²
CHAMBRE 02	9.28 m ²
CHAMBRE 03	9.97 m ²
TOTAL	84.88 m²

SURFACES ANNEXES

ABRIS VELO	5.83 m ²
-------------------	---------------------

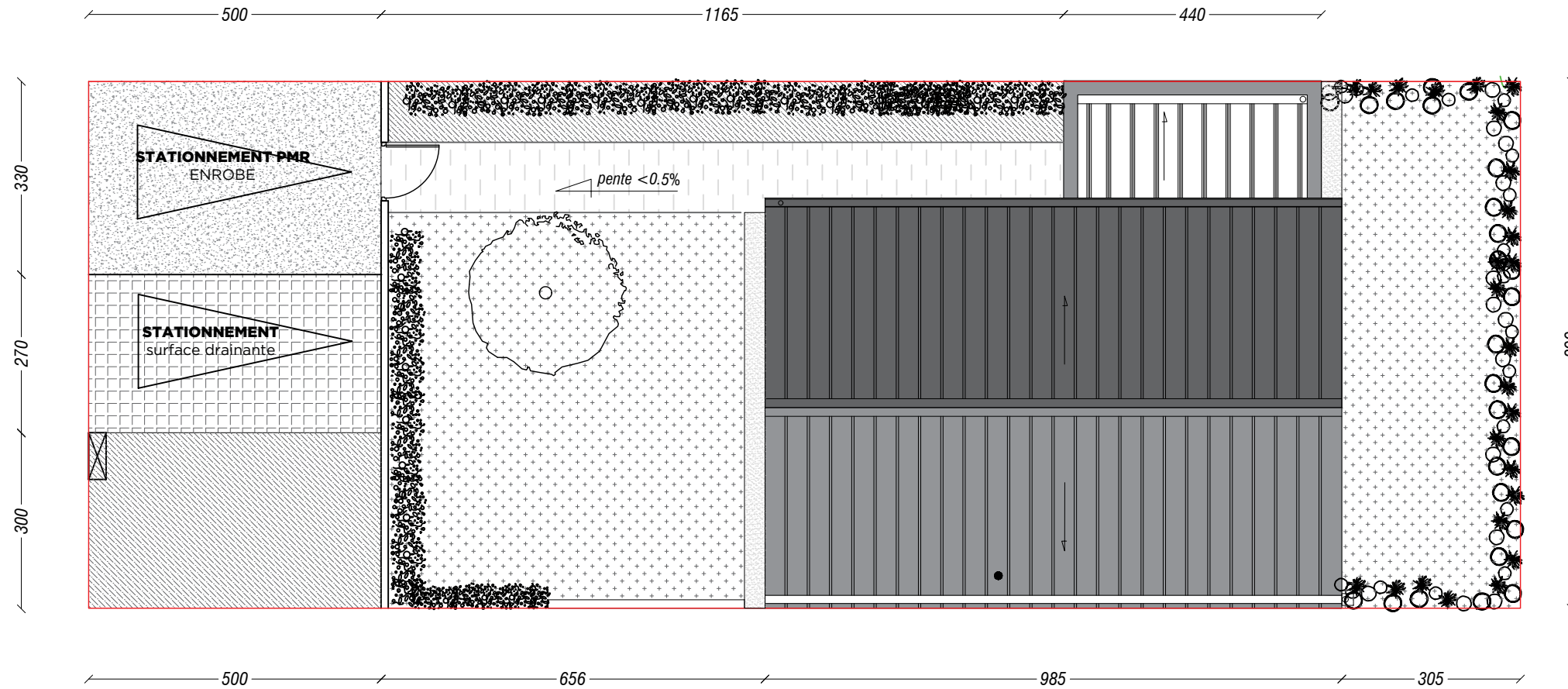
PLAN DE REPERAGE



Etabli le 10 avril 2024

NOTA : En fonction des nécessités techniques de la réalisation, des modifications sont susceptibles d'être apportées à ce plan qui ne revêt avant d'être annexé à l'acte authentique de vente qu'un caractère informatif. Les surfaces indiquées sont approximatives. Les soffites, faux-plafonds, retombées et gaines sont susceptibles d'évoluer en situation, en nombre et en dimensions. La végétalisation n'est pas contractuelle. Les éléments de mobilier (meubles et plans de travail) ne sont placés qu'à titre indicatif. Les accès aux terrasses et prolongement extérieurs peuvent comporter un surbot ou hauteur de marche à franchir.

PLAN MASSE lot 32



LES LODGES

Lotissement Domaine de Chevesse nord
 rue Alex Garel
 35520 La Mézière

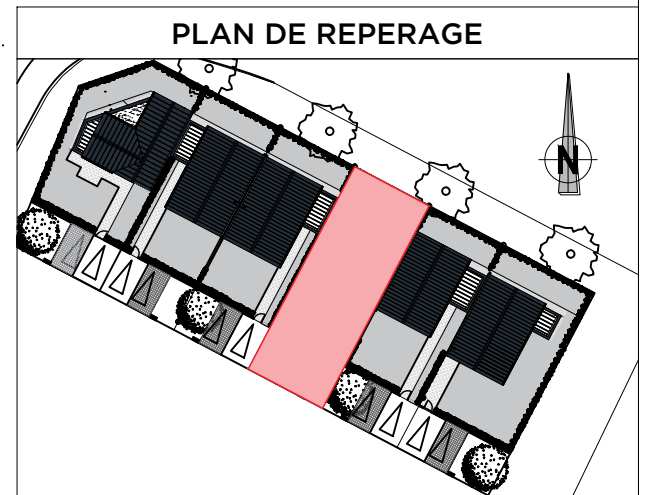
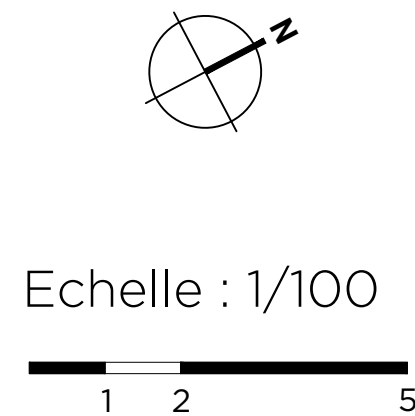
Maître d'ouvrage : **Espacil Accession**
 ESPACIL HABITAT
 1 rue du Scorff
 35042 RENNES CEDEX
 Tel : 02.99.27.20.00

Architecte : **Gwenola Gicquel**
 10 avenue André Fréville
 35200 RENNES
 Tel : 02.99.78.37.18

	Type	N°
PLAN MASSE	T4	32

SURFACES EXTERIEURES	
Emprise bâti	65.35 m ²
Espace extérieur Hors emprise maison, compris haies, cheminement, espace de stationnement	154.65 m ²
Surface du lot	220 m ²

Limite de parcelle	Plantation tapissante
Bande gravillonnée	Couverture zinc
Gazon	Couverture bac acier
Béton balayé	Haie arbustive
Clôture rigide doublée d'une haie sur copeau de bois	Arbre : pommier Reinette d'Armorique



NOTA : En fonction des nécessités techniques de la réalisation, des modifications sont susceptibles d'être apportées à ce plan qui ne revêt avant d'être annexé à l'acte authentique de vente qu'un caractère informatif. Les surfaces indiquées sont approximatives. Les soffites, faux-plafonds, retombées et gaines sont susceptibles d'évoluer en situation, en nombre et en dimensions. La végétalisation n'est pas contractuelle. Les éléments de mobilier (meubles et plans de travail) ne sont placés qu'à titre indicatif. Les accès aux terrasses et prolongement extérieurs peuvent comporter un surbot ou hauteur de marche à franchir.

Etabli le 10 avril 2024