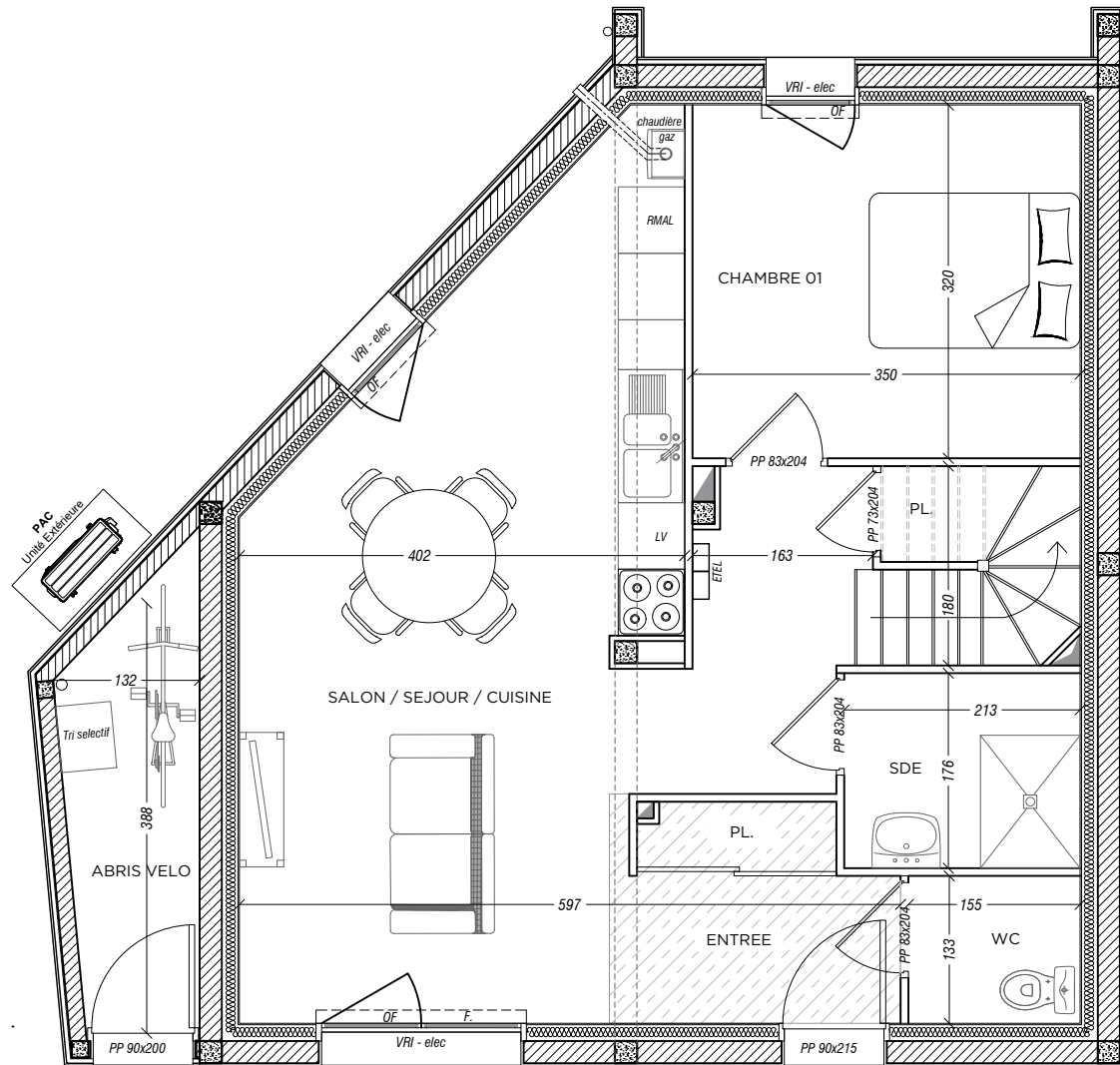
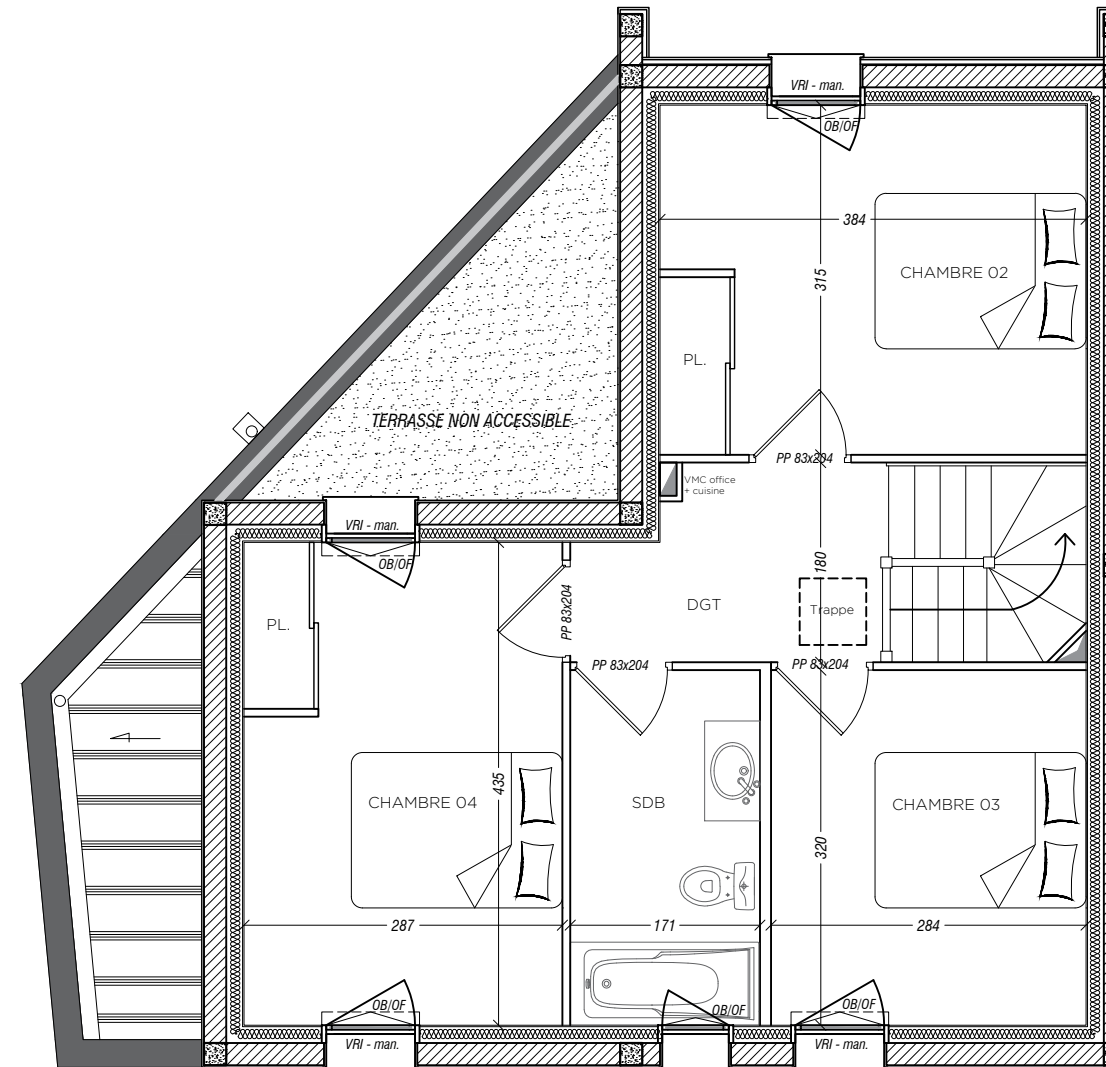


## RDC



## ETAGE



### Légende :

OB : Oscillo battant

OF : Ouvrant à la française

F : Fixe

PL : Placard

VRI elec. : Volet roulant intégré électrique

VRI man. : Volet roulant intégré manuel

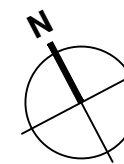
Tableau électrique

Faux plafond

Poutre en retombée

Poteau béton

P.A.C unité extérieure



## LES LODGES

Lotissement Domaine de Chevesse nord  
rue Alex Garel  
35520 La Mézière

Maître d'ouvrage :

ESPACIL HABITAT

1 rue du Scorff

35042 RENNES CEDEX

Tel : 02.99.27.20.00

**Espacil Accession**

Groupe ActionLogement

Architecte :

Gwenola Gicquel

10 avenue André Fréville

35200 RENNES

Tel : 02.99.78.37.18



PLAN intérieur	Type	N°
	T5	29

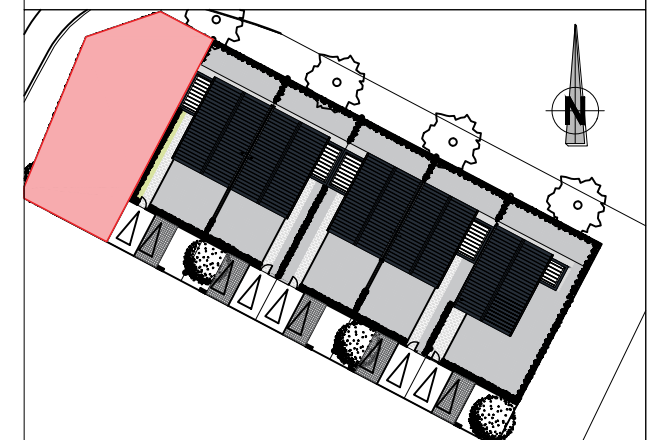
### SURFACES HABITABLES

ENTRÉE	4.43 m <sup>2</sup>
PIÈCE DE VIE	24.94 m <sup>2</sup>
DEGT.	5.00 m <sup>2</sup>
CHAMBRE 01	11.17 m <sup>2</sup>
PL sous esca.	1.03 m <sup>2</sup>
Sde	3.75 m <sup>2</sup>
WC	2.06 m <sup>2</sup>
DEGT	4.44 m <sup>2</sup>
BAINS	5.47 m <sup>2</sup>
CHAMBRE 02	12.05 m <sup>2</sup>
CHAMBRE 03	9.09 m <sup>2</sup>
CHAMBRE 04	12.44 m <sup>2</sup>
<b>TOTAL</b>	<b>95.87 m<sup>2</sup></b>

### SURFACES ANNEXES

ABRIS VELO	4.73 m <sup>2</sup>
------------	---------------------

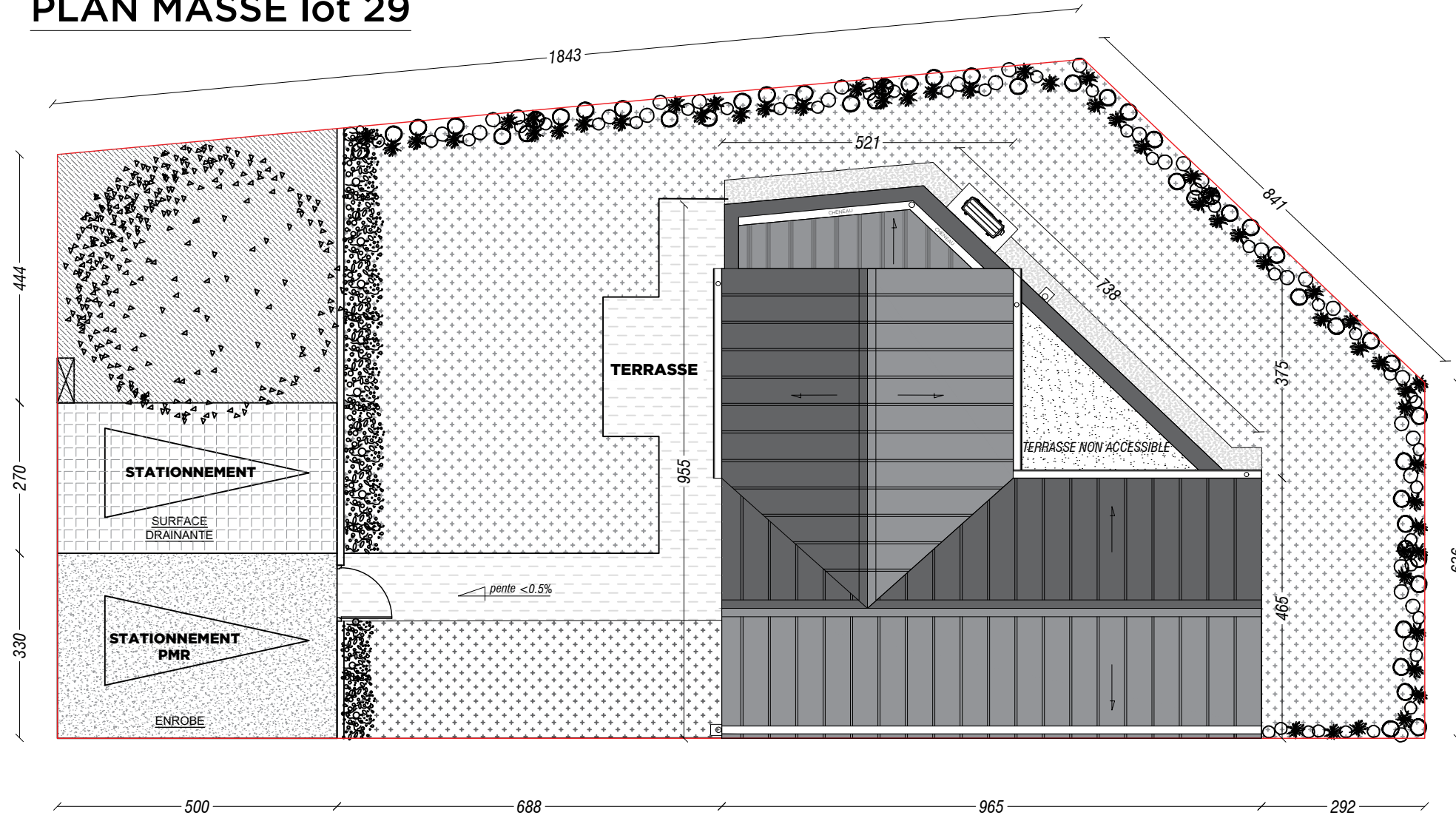
### PLAN DE REPERAGE



NOTA : En fonction des nécessités techniques de la réalisation, des modifications sont susceptibles d'être apportées à ce plan qui ne revêt avant d'être annexé à l'acte authentique de vente qu'un caractère informatif. Les surfaces indiquées sont approximatives. Les soffites, faux-plafonds, retombées et gaines sont susceptibles d'évoluer en situation, en nombre et en dimensions. La végétalisation n'est pas contractuelle. Les éléments de mobilier (meubles et plans de travail) ne sont placés qu'à titre indicatif. Les accès aux terrasses et prolongement extérieurs peuvent comporter un surbot ou hauteur de franchir.

Etabli le 10 avril 2024

# PLAN MASSE lot 29



## LES LODGES

Lotissement Domaine de Chevesse nord  
 rue Alex Garel  
 35520 La Mézière

Maître d'ouvrage :  
 ESPACIL HABITAT  
 1 rue du Scorff  
 35042 RENNES CEDEX  
 Tel : 02.99.27.20.00



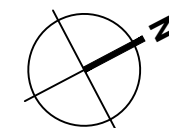
Architecte :  
 Gwenola Gicquel  
 10 avenue André Fréville  
 35200 RENNES  
 Tel : 02.99.78.37.18



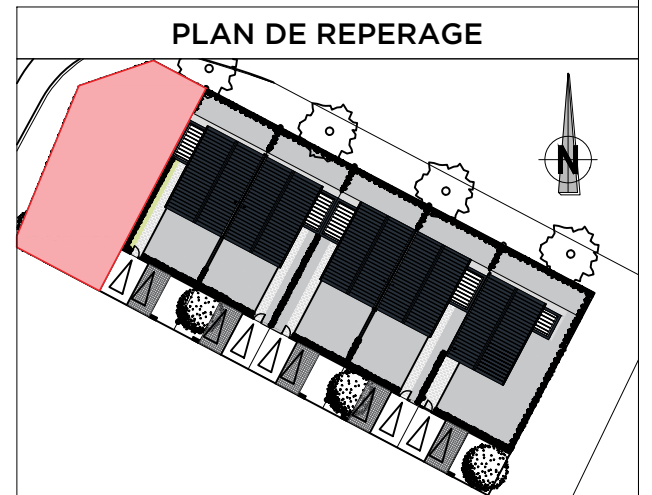
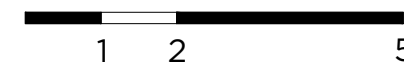
	Type	N°
<b>PLAN MASSE</b>	T5	29

SURFACES EXTERIEURES	
<b>Emprise bâti</b>	75 m <sup>2</sup>
<b>Espace extérieur</b> Hors emprise maison, compris haies, cheminement, espace de stationnement	189 m <sup>2</sup>
<b>Surface du lot</b>	264 m <sup>2</sup>

Limite de parcelle	Plantation tapissante	Couverture bac acier
Bande gravillonnée	Couverture zinc	Haie arbustive
Gazon	Toiture terrasse non accessible	Arbre
Béton balayé	Clôture rigide doublée d'une haie sur copeau de bois	



Echelle : 1/100



Etabli le 10 avril 2024

NOTA : En fonction des nécessités techniques de la réalisation, des modifications sont susceptibles d'être apportées à ce plan qui ne revêt avant d'être annexé à l'acte authentique de vente qu'un caractère informatif. Les surfaces indiquées sont approximatives. Les soffites, faux-plafonds, retombées et gaines sont susceptibles d'évoluer en situation, en nombre et en dimensions. La végétalisation n'est pas contractuelle. Les éléments de mobilier (meubles et plans de travail) ne sont placés qu'à titre indicatif. Les accès aux terrasses et prolongement extérieurs peuvent comporter un surbot ou hauteur de marche à franchir.