

# NORIA - Bâtiment 2

ZAC de Kergestin (Ilot Grall Césaire)  
5 Rue Aimé Césaire - 44410 HERBIGNAC

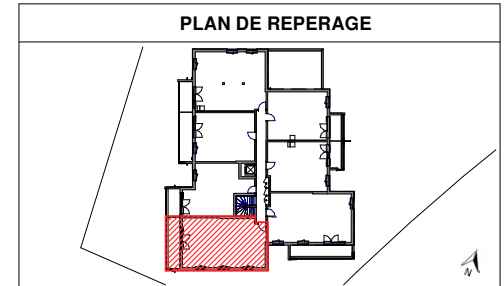
## ESPACIL ACCESSION

**Espacil Accession**<sup>AL</sup>  
Groupe ActionLogement

15, rue Jeanne d'Arc - CS 14618 - 44046 NANTES Cedex 1

| TYPE | NIVEAU | N°    |
|------|--------|-------|
| T3   | R+1    | 2.107 |

| Désignations                     | Surfaces (m²)   |
|----------------------------------|-----------------|
| Séjour / Cuisine                 | 28.31 m²        |
| SdE                              | 4.84 m²         |
| Chambre 2                        | 10.05 m²        |
| Chambre 1                        | 11.01 m²        |
| Entrée + Pl.                     | 7.37 m²         |
| WC                               | 2.19 m²         |
| <b>Surface habitable totale</b>  | <b>63.77 m²</b> |
| Balcon                           | 9.91 m²         |
| <b>Surface extérieure totale</b> | <b>9.91 m²</b>  |



|       |                             |      |  |                     |
|-------|-----------------------------|------|--|---------------------|
| GC    | Garde-corps                 | HSFP | Hauteur sous faux-plafond                    |                     |
| OF    | Fenêtre ouvrant à la fr.    | HSP  | Hauteur sous plafond (2.50m sauf indication) |                     |
| PF    | Porte-fenêtre               |      | Gaine  |                     |
| VRE   | Volet roulant électrique    |      | Tableau électrique                           |                     |
| VRM   | Volet roulant manuel        |      | Retombée poutre                              |                     |
| LV/LL | Lave-vaisselle / Lave-linge |      | Soffite / Faux-plafond                       |                     |
| C     | Cuisson                     |      | Bande stérile                                |                     |
| R     | Réfrigérateur               |      | Caillebotis                                  |                     |
| Pl.   | Placard                     |      | BEC  | Ballon d'eau chaude |

24/09/2024

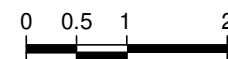
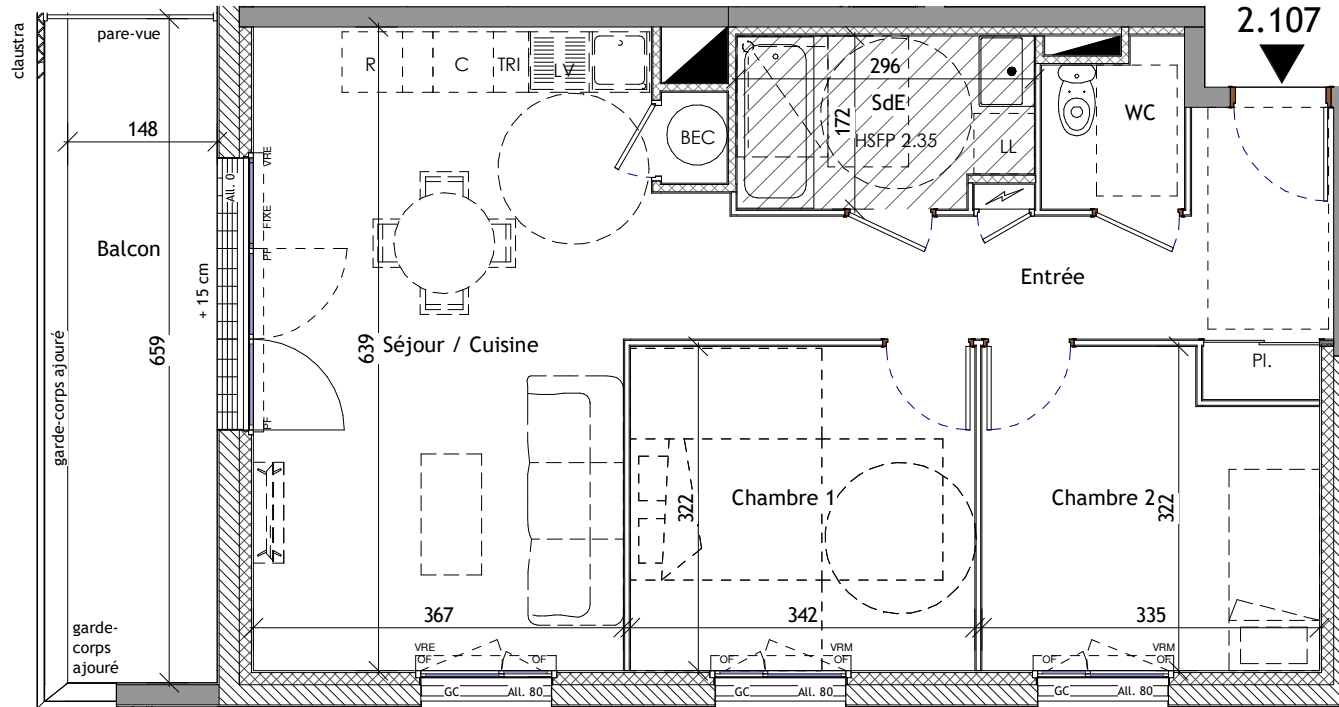


ASA ARCHITECTES

4 Boulevard du Nord, 44350 GUERANDE



2.107



En fonction des nécessités techniques de la réalisation, des modifications sont susceptibles d'être apportées à ce plan qui ne revêt avant d'être annexé à l'acte authentique de vente qu'un caractère informatif. Les surfaces indiquées sont approximatives. Les soffites, faux-plafonds, retombées et gaines sont susceptibles d'évoluer en situation, en nombre et en dimensions. La végétalisation n'est pas contractuelle. Les éléments de mobilier (meubles et plans de travail) ne sont placés qu'à titre indicatif. Les accès aux terrasses et prolongements extérieurs peuvent comporter un surbot ou hauteur de marche à franchir.