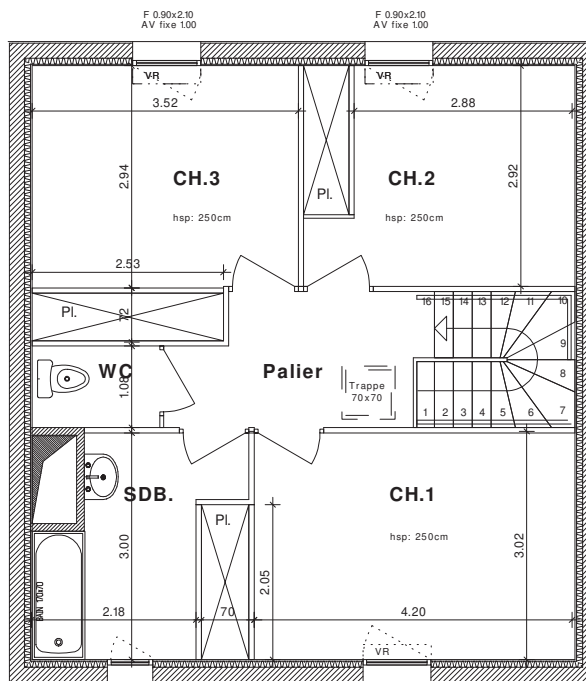
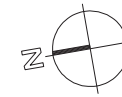


PLAN DU RDC



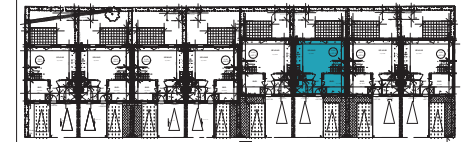
PLAN DU R+1



"NYMPHEA 2"

8 logements

Impasse de Beauvais
35500 - VITRE



	Type	N°
PLAN MAISON	T5	03

SURFACES HABITABLES

Entrée + Pl	4.52 m ²
Séjour & Cuisine	32.22 m ²
Bureau	9.05 m ²
SDE	6.72 m ²
Chambre 1 + Pl	12.73 m ²
Chambre 2 + Pl	10.45 m ²
Chambre 3 + Pl	12.10 m ²
SDB	6.20 m ²
Palier	5.86 m ²
WC	1.83 m ²
Total surface habitable	101.68

SURFACES ANNEXES

Terrasse	10 m ²
Jardin	25 m ²
Carport	16 m ²

LEGENDE DU PLAN

	Tableau électrique	av	Allège vitrée
	Soffites / Faux-plafonds	ob	ouvrant oscillo-battant
	Volet roulant (VRE : électrique)	EP	Eaux pluviales
	Fenêtre	co	Chaudière gaz

Plan de commercialisation du 12/04/2023



GIRARD architectes

86, avenue de la Marne - 56000 VANNES - Tél: 02.97.54.38.10
Fax: 02.97.54.96.11 - Email: vanne@girard-architectes.com

NOTA : En fonction des nécessités techniques de la réalisation, des modifications sont susceptibles d'être apportées. Le plan qui ne revêt avant d'être annexé à l'acte authentique de vente qu'un caractère informatif. Les surfaces indiquées sont approximatives, les soffites, faux-plafonds, retombées et gaines sont susceptibles d'évoluer en situation, nombre et dimensions. La végétalisation n'est pas contractuelle, les éléments de mobilier (meubles et plans de travail) ne sont placés qu'à titre indicatif. Les accès aux terrasses et prolongement extérieurs peuvent comporter un subrot ou hauteur de marche à franchir.