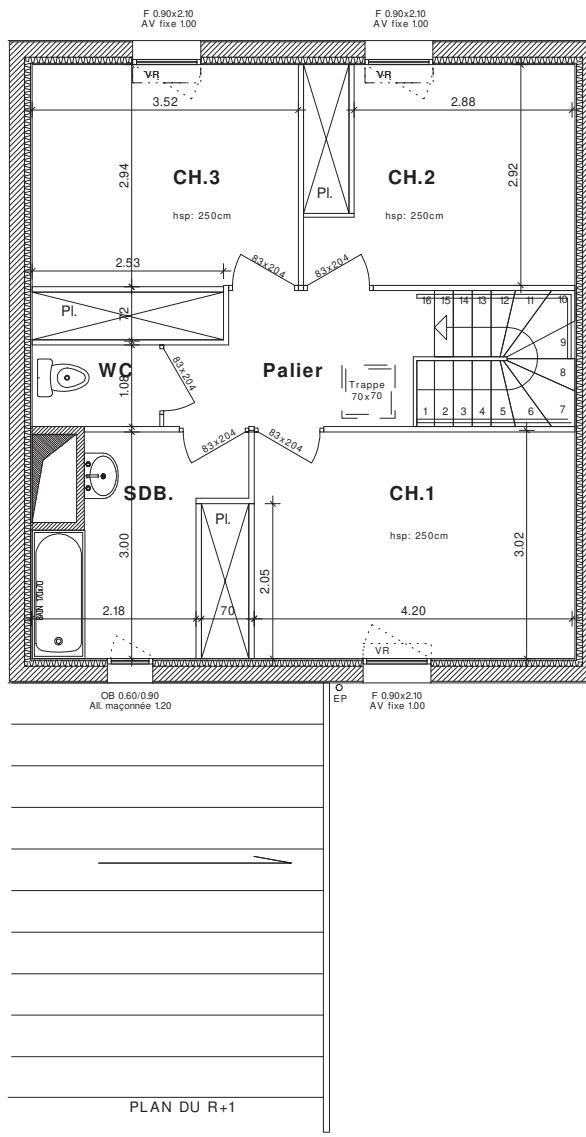
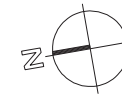


PLAN DU RDC

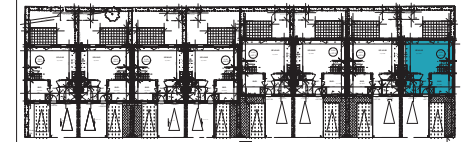


PLAN DU R+1



**"NYMPHEA 2"**  
**8 logements**

Impasse de Beauvais  
35500 - VITRE



	Type	N°
PLAN MAISON	T5	01

**SURFACES HABITABLES**

Entrée + Pl	4.52 m <sup>2</sup>
Séjour & Cuisine	32.22 m <sup>2</sup>
Bureau	9.05 m <sup>2</sup>
SDE	6.72 m <sup>2</sup>
Chambre 1 + Pl	12.73 m <sup>2</sup>
Chambre 2 + Pl	10.45 m <sup>2</sup>
Chambre 3 + Pl	12.10 m <sup>2</sup>
SDB	6.20 m <sup>2</sup>
Palier	5.86 m <sup>2</sup>
WC	1.83 m <sup>2</sup>
<b>Total surface habitable</b>	<b>101.68</b>

**SURFACES ANNEXES**

Terrasse	10 m <sup>2</sup>
Jardin	25 m <sup>2</sup>
Carport	16 m <sup>2</sup>

**LEGENDE DU PLAN**

	Tableau électrique	AV	Allège vitrée
	Soffites / Faux-plafonds	OB	ouvrant oscillo-battant
VR	Volet roulant (VRE : électrique)	EP	Eaux pluviales
F	Fenêtre	CO	Chaudière gaz
PF	Porte-fenêtre	PL	Piocard

**Plan de commercialisation du 12/04/2023**



**GIRARD** architectes

86, avenue de la Marne - 56000 VANNES - Tél: 02.97.54.38.10  
Fax: 02.97.54.96.11 - Email: vanne@girard-architectes.com

NOTA : En fonction des nécessités techniques de la réalisation, des modifications sont susceptibles d'être apportées à ce plan qui ne revêt avant d'être annexé à l'acte authentique de vente qu'un caractère informatif. Les surfaces indiquées sont approximatives, les soffites, faux-plafonds, retombées et gaines sont susceptibles d'évoluer en situation, nombre et dimensions. La végétalisation n'est pas contractuelle, les éléments de mobilier (meubles et plans de travail) ne sont placés qu'à titre indicatif. Les accès aux terrasses et prolongement extérieurs peuvent comporter un subrot ou hauteur de marche à franchir.