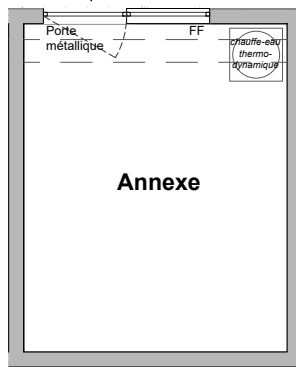
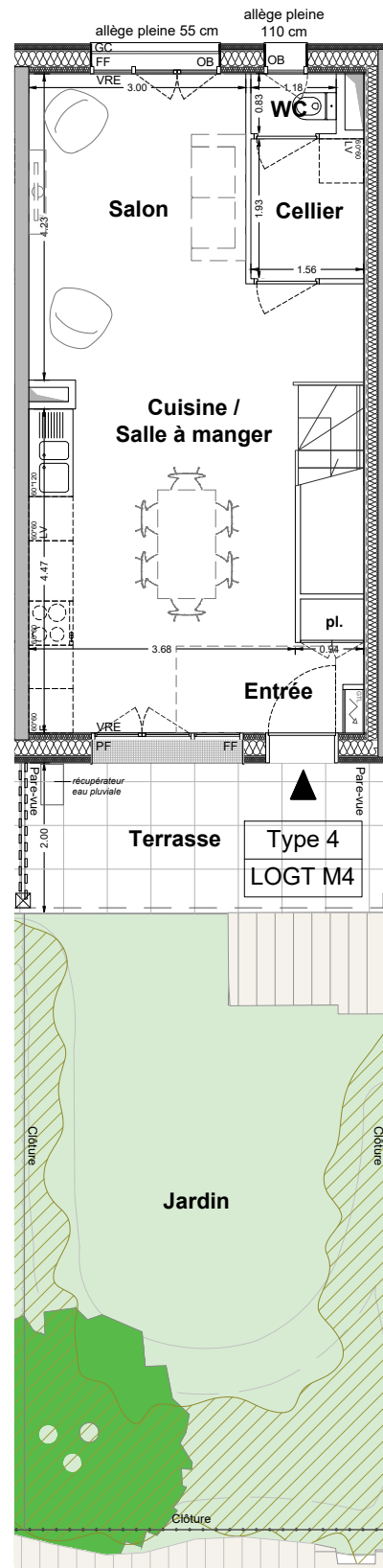


PLAN LOGEMENT LIVRE EVOLUTIF

NIVEAU BAS / SUR RUE



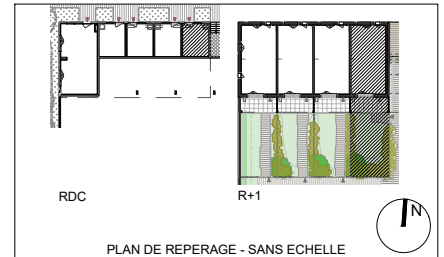
NIVEAU BAS / SUR DALLE PLANTÉE



PRADO GRANDE
6, rue Elise Deroche
35000 Rennes

Espacil Accession Espacil Accession
20 rue Guy Ropartz
CS 54211
35042 Rennes Cedex

BATIMENT	NIVEAU	TYPE	LOGEMENT
D	RDC, R+1 R+2, combles	T4 triplex	M4 / BRS 1



PIECES	SURFACES
Entrée + pl.	2.00 m ²
Cuisine / Salle à manger	17.15 m ²
Salon	14.85 m ²
Chambre 1	11.00 m ²
Chambre 2	10.95 m ²
Chambre 3	10.85 m ²
SDB	5.50 m ²
SDE	5.35 m ²
WC	1.00 m ²
Cellier	3.00 m ²
Palier	9.35 m ²
Dgt	1.80 m ²
TOTAL	92.80 m²

Terrasse	9.80 m ²
Jardin	40.40 m ²
Annexe	15.00 m ²

Plan établi le : novembre 2024
Plan modifié le :

Travaux à charge de l'acquéreur permettant l'éventuelle adaptation PMR du logement

- Dépose des cloisons du WC et du cellier
- Cloisonnement d'une chambre accessible PMR et d'un nouvelle SDE (compris pose des portes)
- Déplacement du WC
- Mise en oeuvre d'une douche PMR
- Installation d'un lavabo dans la SDE
- Adaptation des alimentations et évacuations du meuble vasque et des WC

Accessibilité douche PMR:

- Isolement des arrivées eau froide et eau chaude de la douche
- Dépose des paroi et porte de douche
- Dépose du receveur de douche
- Démolition de la chape existante dans la SDE
- Réalisation d'une chape pentée sur l'ensemble de la SDE
- Mise en oeuvre de l'étanchéité de l'espace douche et d'un revêtement au moins PN6 voir PN12 (classe de performance vis-à-vis de la glissance)
- Pose du revêtement de sol
- Repose des paroi et porte de douche

NOTA : En fonction des nécessités techniques de la réalisation, des modifications sont susceptibles d'être apportées à ce plan qui ne revêt avant d'être annexé à l'acte authentique de vente qu'un caractère informatif. Les surfaces indiquées sont approximatives. Les soffites, faux-plafonds, retombées et gaines sont susceptibles d'évoluer en situation, nombre et en dimensions. La végétalisation n'est pas contractuelle. Les éléments de mobilier (meubles et plan de travail) ne sont placés qu'à titre indicatif. Les accès aux terrasses et prolongements extérieurs peuvent comporter un surbot ou hauteur de marche à franchir. Cette hauteur est susceptible d'évoluer en raison de contraintes techniques.



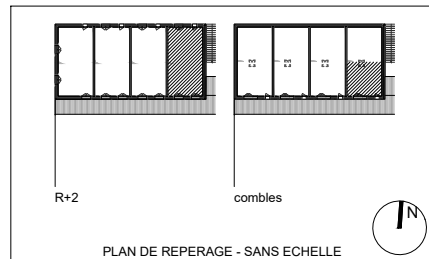
LEGENDE

- OF Fenêtre à la française
- OB Fenêtre oscillo battant
- PF Porte Fenêtre
- FF Fenêtre fixe
- VR(E) Volet Roulant (Electrique)
- HSP Hauteur sous plafond
- GC Garde-Corps
- DEP Descente d'eaux pluviales

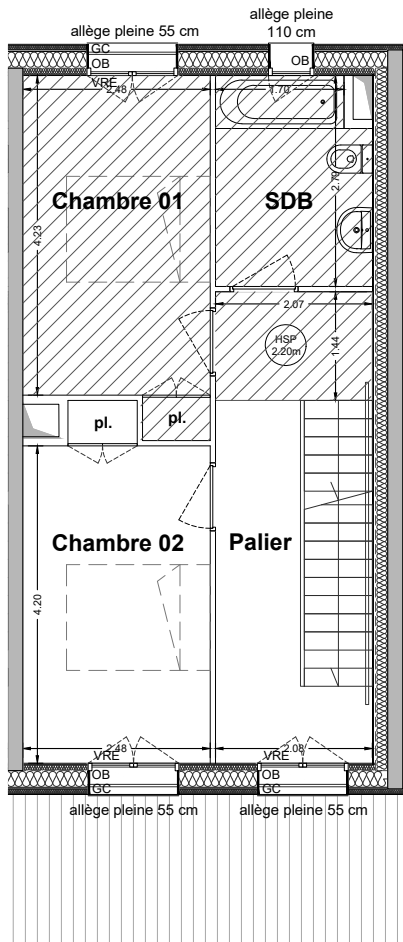
- Cloison démontable (PMR)
- Tableau électrique
- Retombée de poutre
- Aires de manoeuvre pour personne à mobilité réduite
- Gaine technique
- Trappe technique
- Soffite ou Faux Plafond
- Dalles sur plots

Espacil Accession ^{AL} Espaceil Accession
Groupe ActionLogement 20 rue Guy Ropartz
CS 54211
35042 Rennes Cedex

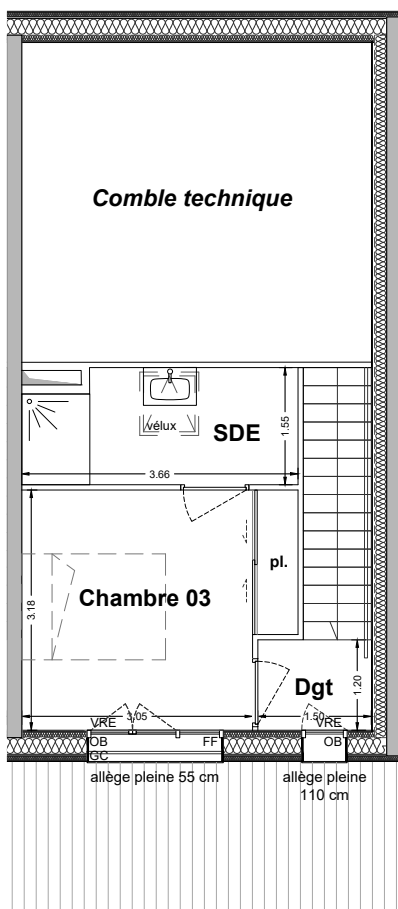
BATIMENT	NIVEAU	TYPE	LOGEMENT
D	RDC, R+1 R+2, combles	T4 triplex	M4 / BRS 1



NIVEAU HAUT



COMBLES



PIECES	SURFACES
Entrée + pl.	2.00 m ²
Cuisine / Salle à manger	17.15 m ²
Salon	14.85 m ²
Chambre 1	11.00 m ²
Chambre 2	10.95 m ²
Chambre 3	10.85 m ²
SDB	5.50 m ²
SDE	5.35 m ²
WC	1.00 m ²
Cellier	3.00 m ²
Palier	9.35 m ²
Dgt	1.80 m ²
TOTAL	92.80 m²

Terrasse	9.80 m ²
Jardin	40.40 m ²
Annexe	15.00 m ²

Plan établi le : novembre 2024
Plan modifié le :

Travaux à charge de l'acquéreur permettant l'éventuelle adaptation PMR du logement

- Dépose des cloisons du WC et du cellier
- Cloisonnement d'une chambre accessible PMR et d'un nouvelle SDE (compris pose des portes)
- Déplacement du WC

Mise en oeuvre d'une douche PMR

- Installation d'un lavabo dans la SDE
- Adaptation des alimentations et évacuations du meuble vasque et des WC

Accessibilité douche PMR:

- Isolement des arrivées eau froide et eau chaude de la douche
- Dépose des paroi et porte de douche
- Dépose du receveur de douche
- Démolition de la chape existante dans la SDE
- Réalisation d'une chape pentée sur l'ensemble de la SDE
- Mise en oeuvre de l'étanchéité de l'espace douche et d'un revêtement au moins PN6 voir PN12 (classe de performance vis-à-vis de la glissance)
- Pose du revêtement de sol
- Repose des paroi et porte de douche

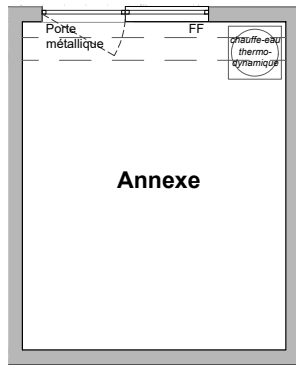
NOTA : En fonction des nécessités techniques de la réalisation, des modifications sont susceptibles d'être apportées à ce plan qui ne revêt avant d'être annexé à l'acte authentique de vente qu'un caractère informatif. Les surfaces indiquées sont approximatives. Les soffites, faux-plafonds, retombées et gaines sont susceptibles d'évoluer en situation, nombre et en dimensions. La végétalisation n'est pas contractuelle. Les éléments de mobilier (meubles et plan de travail) ne sont placés qu'à titre indicatif. Les accès aux terrasses et prolongements extérieurs peuvent comporter un surbot ou hauteur de marche à franchir. Cette hauteur est susceptible d'évoluer en raison de contraintes techniques.



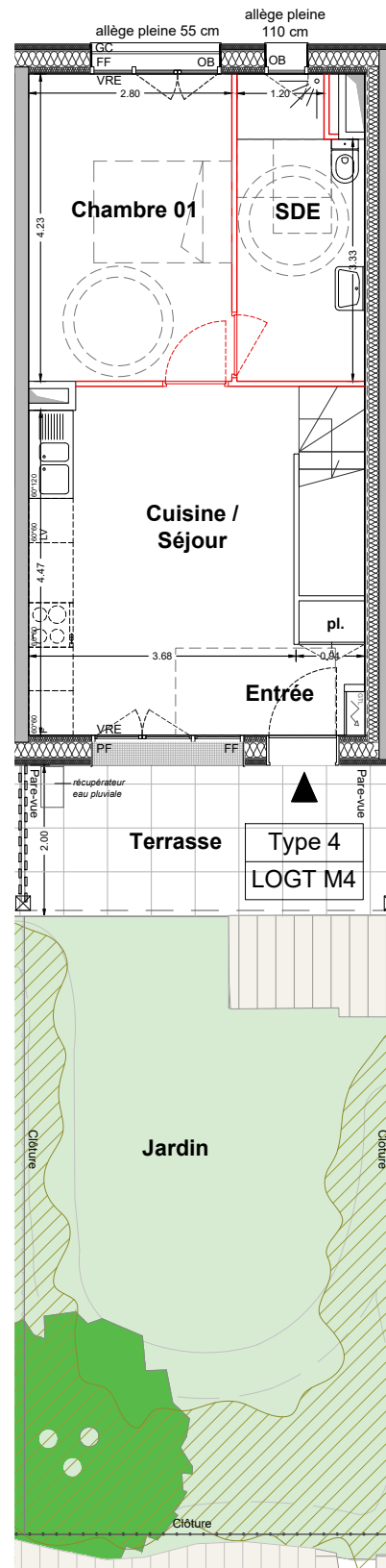
LEGENDE			
OF	Fenêtre à la française		Cloison démontable (PMR)
OB	Fenêtre oscillo battant		Tableau électrique
PF	Porte Fenêtre		Retombée de poutre
FF	Fenêtre fixe		Aires de manoeuvre pour personne à mobilité réduite
VR(E)	Volet Roulant (Electrique)		Gaine technique
HSP	Hauteur sous plafond		Trappe technique
GC	Garde-Corps		Soffite ou Faux Plafond
DEP	Descente d'eaux pluviales		Dalles sur plots

PLAN D'ADAPTATION PMR

NIVEAU BAS / SUR RUE



NIVEAU BAS / SUR DALLE PLANTÉE

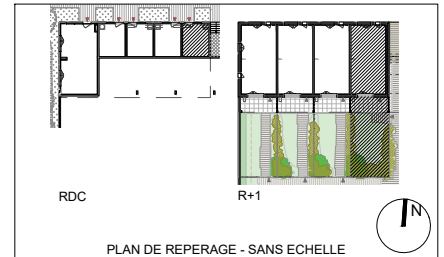


PRADO GRANDE

6, rue Elise Deroche
35000 Rennes

Espacil Accession ^{AL} Espaceil Accession
Groupe ActionLogement 20 rue Guy Ropartz
CS 54211
35042 Rennes Cedex

BATIMENT	NIVEAU	TYPE	LOGEMENT
D	RDC, R+1 R+2, combles	T4 triplex	M4 / BRS 1



PIECES	SURFACES
Entrée + pl.	2.00 m ²
Cuisine / Séjour	16.90 m ²
Chambre 1	11.85 m ²
Chambre 2	11.00 m ²
Chambre 3	10.95 m ²
Chambre 4	10.85 m ²
SDB	5.50 m ²
SDE PMR	6.90 m ²
SDE combles	5.35 m ²
Palier	9.35 m ²
Dgt	1.80 m ²
TOTAL	92.45 m²

Terrasse	9.80 m ²
Jardin	40.40 m ²
Annexe	15.00 m ²

Plan établi le : novembre 2024
Plan modifié le :

Travaux à charge de l'acquéreur permettant l'éventuelle adaptation PMR du logement

- Dépose des cloisons du WC et du cellier
- Cloisonnement d'une chambre accessible PMR et d'un nouvelle SDE (compris pose des portes)
- Déplacement du WC
- Mise en oeuvre d'une douche PMR
- Installation d'un lavabo dans la SDE
- Adaptation des alimentations et évacuations du meuble vasque et des WC

Accessibilité douche PMR:

- Isolement des arrivées eau froide et eau chaude de la douche
- Dépose des paroi et porte de douche
- Dépose du receveur de douche
- Démolition de la chape existante dans la SDE
- Réalisation d'une chape pentée sur l'ensemble de la SDE
- Mise en oeuvre de l'étanchéité de l'espace douche et d'un revêtement au moins PN6 voir PN12 (classe de performance vis-à-vis de la glissance)
- Pose du revêtement de sol
- Repose des paroi et porte de douche

NOTA : En fonction des nécessités techniques de la réalisation, des modifications sont susceptibles d'être apportées à ce plan qui ne revêt avant d'être annexé à l'acte authentique de vente qu'un caractère informatif. Les surfaces indiquées sont approximatives. Les soffites, faux-plafonds, retombées et gaines sont susceptibles d'évoluer en situation, nombre et en dimensions. La végétalisation n'est pas contractuelle. Les éléments de mobilier (meubles et plan de travail) ne sont placés qu'à titre indicatif. Les accès aux terrasses et prolongements extérieurs peuvent comporter un surbot ou hauteur de marche à franchir. Cette hauteur est susceptible d'évoluer en raison de contraintes techniques.

LEGENDE

OF	Fenêtre à la française
OB	Fenêtre oscillo battant
PF	Porte Fenêtre
FF	Fenêtre fixe
VR(E)	Volet Roulant (Electrique)
HSP	Hauteur sous plafond
GC	Garde-Corps
DEP	Descente d'eaux pluviales

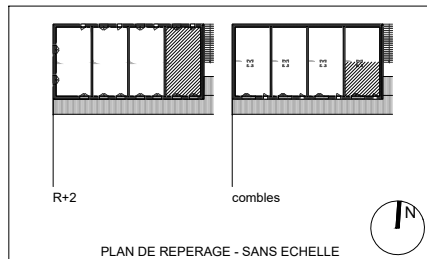
	Cloison démontable (PMR)
	Tableau électrique
	Retombée de poutre
	Aires de manoeuvre pour personne à mobilité réduite
	Gaine technique
	Trappe technique
	Soffite ou Faux Plafond
	Dalles sur plots

PLAN D'ADAPTATION PMR

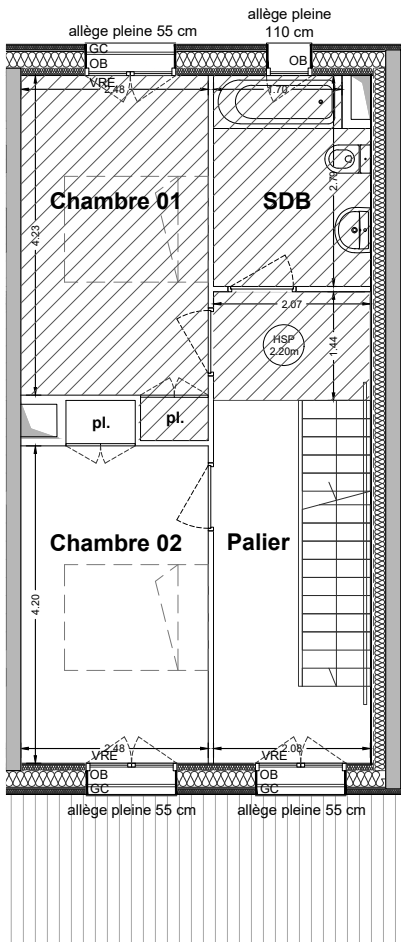
PRADO GRANDE
6, rue Elise Deroche
35000 Rennes

Espacil Accession ^{AL} **Espacil Accession**
Groupe ActionLogement 20 rue Guy Ropartz
CS 54211
35042 Rennes Cedex

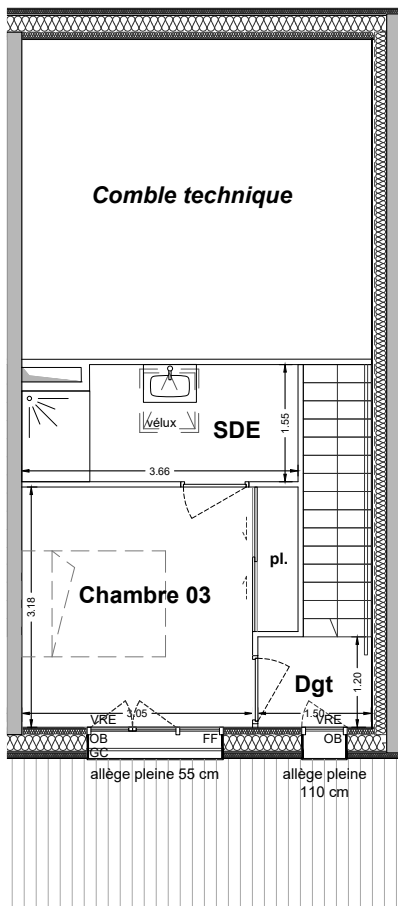
BATIMENT	NIVEAU	TYPE	LOGEMENT
D	RDC, R+1 R+2, combles	T4 triplex	M4 / BRS 1



NIVEAU HAUT



COMBLES



PIECES	SURFACES
Entrée + pl.	2.00 m ²
Cuisine / Séjour	16.90 m ²
Chambre 1	11.85 m ²
Chambre 2	11.00 m ²
Chambre 3	10.95 m ²
Chambre 4	10.85 m ²
SDB	5.50 m ²
SDE PMR	6.90 m ²
SDE combles	5.35 m ²
Palier	9.35 m ²
Dgt	1.80 m ²
TOTAL	92.45 m²

Terrasse	9.80 m ²
Jardin	40.40 m ²
Annexe	15.00 m ²

Plan établi le : novembre 2024
Plan modifié le :

Travaux à charge de l'acquéreur permettant l'éventuelle adaptation PMR du logement

- Dépose des cloisons du WC et du cellier
- Cloisonnement d'une chambre accessible PMR et d'un nouvelle SDE (compris pose des portes)
- Déplacement du WC
- Mise en oeuvre d'une douche PMR
- Installation d'un lavabo dans la SDE
- Adaptation des alimentations et évacuations du meuble vasque et des WC

- Accessibilité douche PMR:
- Isolement des arrivées eau froide et eau chaude de la douche
 - Dépose des paroi et porte de douche
 - Dépose du receveur de douche
 - Démolition de la chape existante dans la SDE
 - Réalisation d'une chape pentée sur l'ensemble de la SDE
 - Mise en oeuvre de l'étanchéité de l'espace douche et d'un revêtement au moins PN6 voir PN12 (classe de performance vis-à-vis de la glissance)
 - Pose du revêtement de sol
 - Repose des paroi et porte de douche

NOTA : En fonction des nécessités techniques de la réalisation, des modifications sont susceptibles d'être apportées à ce plan qui ne revêt avant d'être annexé à l'acte authentique de vente qu'un caractère informatif. Les surfaces indiquées sont approximatives. Les soffites, faux-plafonds, retombées et gaines sont susceptibles d'évoluer en situation, nombre et en dimensions. La végétalisation n'est pas contractuelle. Les éléments de mobilier (meubles et plan de travail) ne sont placés qu'à titre indicatif. Les accès aux terrasses et prolongements extérieurs peuvent comporter un surbot ou hauteur de marche à franchir. Cette hauteur est susceptible d'évoluer en raison de contraintes techniques.



LEGENDE

- OF Fenêtre à la française
- OB Fenêtre oscillo battant
- PF Porte Fenêtre
- FF Fenêtre fixe
- VR(E) Volet Roulant (Electrique)
- HSP Hauteur sous plafond
- GC Garde-Corps
- DEP Descente d'eaux pluviales

- Cloison démontable (PMR)
- Tableau électrique
- Retombée de poutre
- Aires de manoeuvre pour personne à mobilité réduite
- Gaine technique
- Trappe technique
- Soffite ou Faux Plafond
- Dalles sur plots