

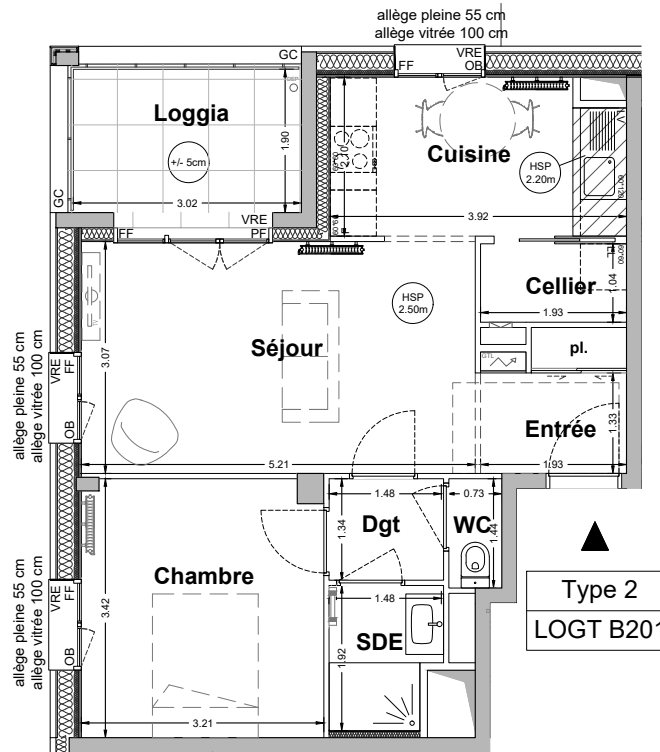
PLAN LOGEMENT LIVRE EVOLUTIF

Travaux à charge de l'acquéreur permettant l'éventuelle adaptation PMR du logement

- Condamnation de l'accès à la chambre
- Pose d'une porte dans la cloison entre séjour et chambre
- Dépose des cloisons dans la zone dégagement, WC et SDE
- Dépose et repose du meuble vasque et des WC
- Reprise des alimentations et évacuations du meuble vasque et des WC

Accessibilité douche PMR:

- Isolement des arrivées eau froide et eau chaude de la douche
- Dépose des paroi et porte de douche
- Dépose du receveur de douche
- Démolition de la chape existante dans la SDE
- Réalisation d'une chape pentée sur l'ensemble de la SDE
- Mise en oeuvre de l'étanchéité de l'espace douche et d'un revêtement au moins PN6 voir PN12 (classe de performance vis-à-vis de la glissance)
- Pose du revêtement de sol
- Repose des paroi et porte de douche



Type 2
LOGT B201



LEGENDE

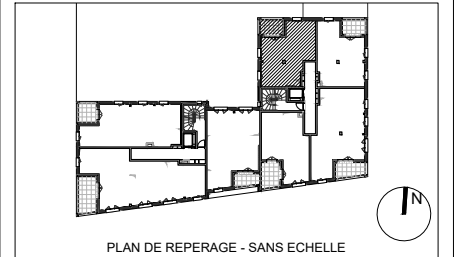
| | | | | | | | |
|-------|----------------------------|-----|---------------------------|--|---|--|-------------------------|
| OF | Fenêtre à la française | HSP | Hauteur sous plafond | | Tableau électrique | | Gaine technique |
| OB | Fenêtre oscillo battant | GC | Garde-Corps | | Retombée de poutre | | Trappe technique |
| PF | Porte Fenêtre | DEP | Descente d'eaux pluviales | | Aires de manoeuvre pour personne à mobilité réduite | | Soffite ou Faux Plafond |
| FF | Fenêtre fixe | | | | Dalles sur plots | | |
| VR(E) | Volet Roulant (Electrique) | | Cloison démontable (PMR) | | | | |

PRADO GRANDE

52 rue des Munitionnettes
35000 Rennes

Espacil Accession
Groupe ActionLogement
20 rue Guy Ropartz
CS 54211
35042 Rennes Cedex

| BATIMENT | NIVEAU | TYPE | LOGEMENT |
|----------|--------|------|--------------|
| B | R+2 | T2 | B201 / BRS 3 |



| PIECES | SURFACES |
|--------|----------|
|--------|----------|

| | |
|--------------|----------------------|
| Entrée + pl. | 3.40 m ² |
| Cuisine | 7.90 m ² |
| Séjour | 15.95 m ² |
| Chambre | 10.80 m ² |
| SDE | 2.60 m ² |
| WC | 1.05 m ² |
| Cellier | 2.00 m ² |
| Dgt | 2.00 m ² |

| | |
|-------|----------------------|
| TOTAL | 45.70 m ² |
|-------|----------------------|

| | |
|--------|---------------------|
| Loggia | 5.70 m ² |
|--------|---------------------|

Plan établi le : novembre 2024

Plan modifié le :

NOTA : En fonction des nécessités techniques de la réalisation, des modifications sont susceptibles d'être apportées à ce plan qui ne revêt avant d'être annexé à l'acte authentique de vente qu'un caractère informatif. Les surfaces indiquées sont approximatives. Les soffites, faux-plafonds, retombées et gaines sont susceptibles d'évoluer en situation, nombre et en dimensions. La végétalisation n'est pas contractuelle. Les éléments de mobilier (meubles et plan de travail) ne sont placés qu'à titre indicatif. Les accès aux terrasses et prolongements extérieurs peuvent comporter un surbot ou hauteur de marche à franchir. Cette hauteur est susceptible d'évoluer en raison de contraintes techniques.

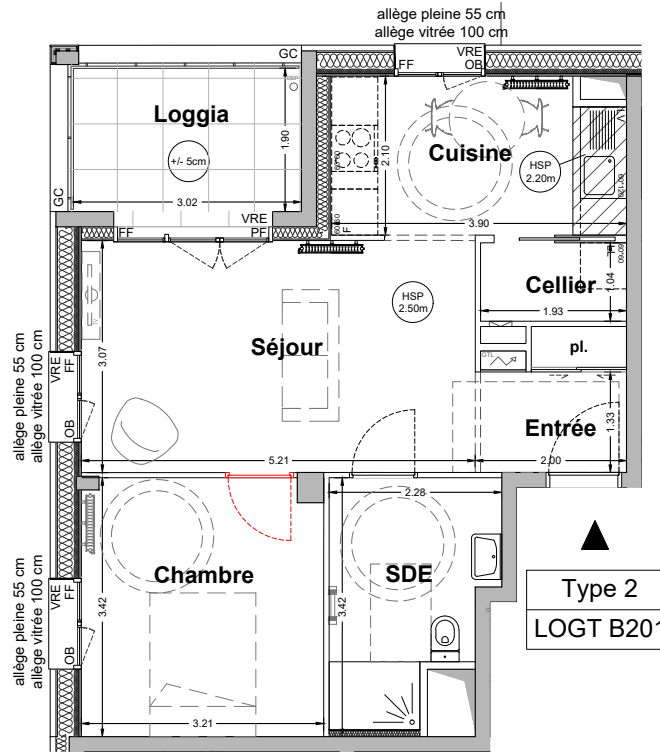
PLAN D'ADAPTATION PMR

Travaux à charge de l'acquéreur permettant l'éventuelle adaptation PMR du logement

- Condamnation de l'accès à la chambre
- Pose d'une porte dans la cloison entre séjour et chambre
- Dépose des cloisons dans la zone dégagement, WC et SDE
- Dépose et repose du meuble vasque et des WC
- Reprise des alimentations et évacuations du meuble vasque et des WC

Accessibilité douche PMR:

- Isolement des arrivées eau froide et eau chaude de la douche
- Dépose des paroi et porte de douche
- Dépose du receveur de douche
- Démolition de la chape existante dans la SDE
- Réalisation d'une chape pentée sur l'ensemble de la SDE
- Mise en oeuvre de l'étanchéité de l'espace douche et d'un revêtement au moins PN6 voir PN12 (classe de performance vis-à-vis de la glissance)
- Pose du revêtement de sol
- Reprise des paroi et porte de douche



LEGENDE

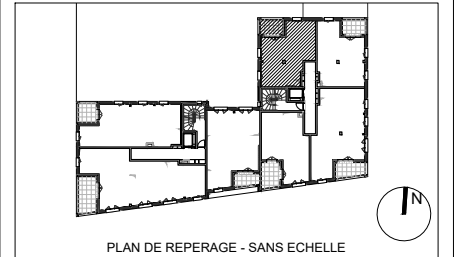
| | | | | | | | |
|-------|----------------------------|-----|---------------------------|--|---|--|-------------------------|
| OF | Fenêtre à la française | HSP | Hauteur sous plafond | | Tableau électrique | | Gaine technique |
| OB | Fenêtre oscillo battant | GC | Garde-Corps | | Retombée de poutre | | Trappe technique |
| PF | Porte Fenêtre | DEP | Descente d'eaux pluviales | | Aires de manoeuvre pour personne à mobilité réduite | | Soffite ou Faux Plafond |
| FF | Fenêtre fixe | | | | Dalles sur plots | | |
| VR(E) | Volet Roulant (Electrique) | | Cloison démontable (PMR) | | | | |

PRADO GRANDE

52 rue des Munitionnettes
35000 Rennes

Espacil Accession **Espacil Accession**
 Groupe ActionLogement
 20 rue Guy Ropartz
 CS 54211
 35042 Rennes Cedex

| BATIMENT | NIVEAU | TYPE | LOGEMENT |
|----------|--------|------|--------------|
| B | R+2 | T2 | B201 / BRS 3 |



| PIECES | SURFACES |
|--------|----------|
|--------|----------|

| | |
|--------------|----------------------|
| Entrée + pl. | 3.40 m ² |
| Cuisine | 7.90 m ² |
| Séjour | 15.95 m ² |
| Chambre | 10.80 m ² |
| SDE | 6.30 m ² |
| Cellier | 2.00 m ² |

| TOTAL | 46.35 m ² |
|-------|----------------------|
|-------|----------------------|

| | |
|--------|---------------------|
| Loggia | 5.70 m ² |
|--------|---------------------|

Plan établi le : novembre 2024

Plan modifié le :

NOTA : En fonction des nécessités techniques de la réalisation, des modifications sont susceptibles d'être apportées à ce plan qui ne revêt avant d'être annexé à l'acte authentique de vente qu'un caractère informatif. Les surfaces indiquées sont approximatives. Les soffites, faux-plafonds, retombées et gaines sont susceptibles d'évoluer en situation, nombre et en dimensions. La végétalisation n'est pas contractuelle. Les éléments de mobilier (meubles et plan de travail) ne sont placés qu'à titre indicatif. Les accès aux terrasses et prolongements extérieurs peuvent comporter un surbot ou hauteur de marche à franchir. Cette hauteur est susceptible d'évoluer en raison de contraintes techniques.