
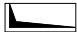
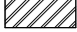
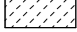

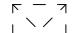
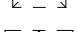
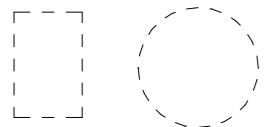


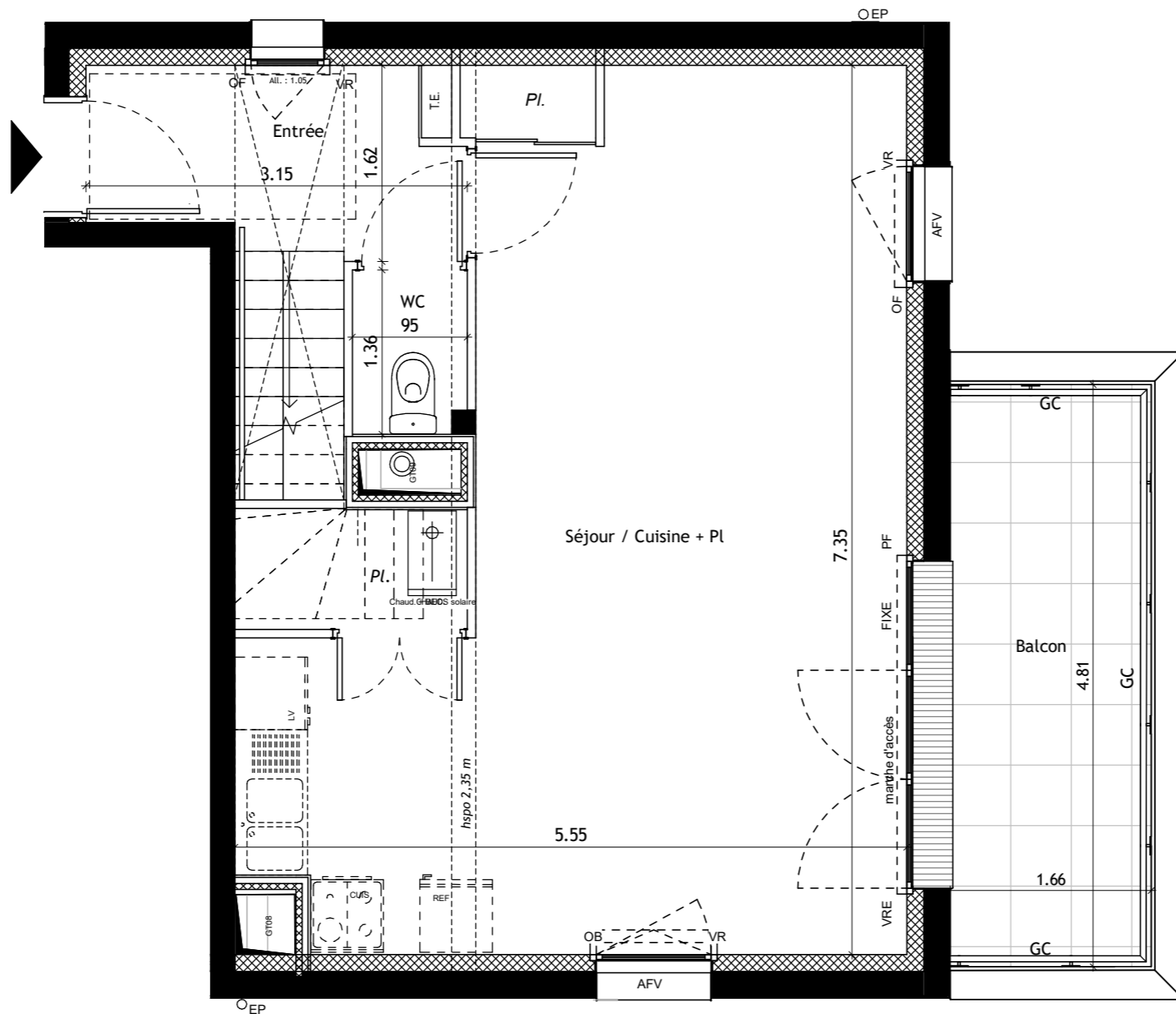
LEGENDE

-  Tableau électrique
-  Gaine technique
-  Faux-plafond inférieur à 2.50m
-  Gravillons
-  Caillebotis
-  Trappe accès VMC
-  Fenêtre de toit

Cercle de manoeuvre PMR



- OB : Oscillo-battant
- OF : Ouvrant à la française
- PF : Porte-fenêtre
- AFV : Allège fixe vitrée
- FIXE : Vitrage fixe attenant
- VR : Volet roulant
- VRE : Volet roulant électrique
- GC : Garde-corps
- CL : Clôture grillagée
- hspo : Hauteur sous poutre
- EP : Descente d'eaux pluviales
- Pl. : Placard
- Dgt : Dégagement
- CHAUD : Chaudière
- LV : Lave vaisselle
- LL : Lave linge
- CUIS : Cuisson
- REF : Réfrigérateur

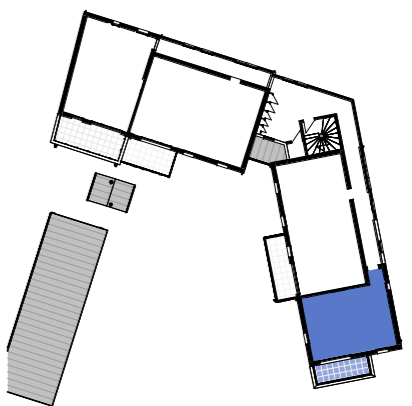


Espacil Accession

ESPACIL ACCESSION

1 rue du Scorff 35042 Rennes - T 02 99 27 20 00

Résidence du Ruisseau
1 rue du Ruisseau
35530 Brécé



APPT 104	T3 Duplex	R+1/R+2
-----------------	------------------	----------------

Surfaces habitables des pièces

Séjour / Cuisine + Pl	32.60 m²
Chambre 02 + Pl	11.14 m²
Chambre 01	9.01 m²
SdB	5.68 m²
Entrée	4.39 m²
Dgt	2.01 m²
WC	1.26 m²
66.09 m²	

Surfaces annexes

Balcon	7.98 m²
7.98 m²	

Plan de vente 12/01/2024

Atelier du Canal
16 rue du Bourg Nouveau
CS 35 105
35031 Rennes Cedex
T 02 99 22 78 00



R+1

« En fonction des nécessités techniques de la réalisation, des modifications sont susceptibles d'être apportées à ce plan qui ne revêt avant d'être annexé à l'acte authentique de vente qu'un caractère informatif. Les surfaces indiquées sont approximatives. Les soffites, faux-plafonds, retombées et gaines sont susceptibles d'évoluer en situation, en nombre et en dimensions. La végétalisation n'est pas contractuelle. Les éléments de mobilier (meubles et plans de travail) ne sont placés qu'à titre indicatif. Les accès aux terrasses et prolongements extérieurs peuvent comporter un surbot ou hauteur de marche à franchir. »